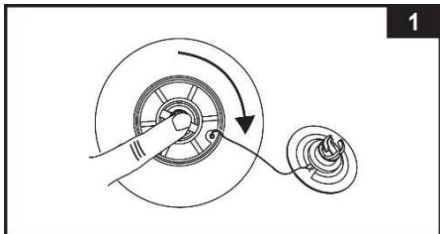


Έλεγχος βαλβίδας εκτόνωσης της πίεσης

Η βαλβίδα εκτόνωσης της πίεσης μπορεί να είναι χαλαρή ή να μην είναι σωστά σφικμένη. Ακολουθήστε τα παρακάτω βήματα για να διορθώσετε το πρόβλημα.

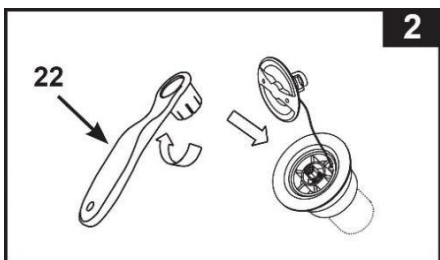
Κλείστε τη βαλβίδα εκτόνωσης της πίεσης

Ξεβιδώστε το πώμα της βαλβίδας εκτόνωσης πίεσης. Πιέστε το δάχτυλό σας στο κέντρο της βαλβίδας και περιστρέψτε την κατά 90° δεξιόστροφα (βλ. **Εικόνα 1**). Με αυτόν τον τρόπο θα κλείσει η βαλβίδα.



Σφίξιμο της βαλβίδας εκτόνωσης της πίεσης

Ξεβιδώστε το πώμα της βαλβίδας εκτόνωσης πίεσης και εισάγετε το κλειδί σέρβις στη βαλβίδα (βλέπε **εικόνα 2**). Περιστρέψτε το κλειδί (**εξάρτημα 22**) δεξιόστροφα. Με αυτόν τον τρόπο θα σφίξετε τη βαλβίδα.



ΣΗΜΑΝΤΙΚΟ: Ποτέ μην χαλαρώνετε ή σφίγγετε τη βαλβίδα εκτόνωσης πίεσης όταν υπάρχει νερό στο υδρομασάζ spa. Χρησιμοποιήστε μόνο το κλειδί σέρβις που περιλαμβάνεται για να σφίξετε τη βαλβίδα. Μην σφίγγετε υπερβολικά τη βαλβίδα, αυτό μπορεί να προκαλέσει βλάβη στη βαλβίδα εκτόνωσης της πίεσης.

Εάν το πρόβλημά σας εξακολουθεί να υφίσταται, παρακαλούμε επικοινωνήστε μαζί μας στο servis@intexcorp.cz. Το τμήμα σέρβις είναι στη διάθεσή σας.