

INTEX®

Ξεχειμωνιάζοντας την πισίνα

Στο τέλος της σεζόν λειτουργίας της πισίνας, μπορείτε να αποφασίσετε αν θα την αδειάσετε και θα την αποσυναρμολογήσετε για να την αποθηκεύσετε ή αν θα την αφήσετε συναρμολογημένη και θα ακολουθήσετε τις παρακάτω οδηγίες χειμερινής προετοιμασίας.

Αν αφήσετε την πισίνα συναρμολογημένη κατά τη διάρκεια του χειμώνα, θα εξοικονομήσετε νερό, θα μειώσετε τον κίνδυνο ζημιάς στο κέλυφος της πισίνας κατά την αποσυναρμολόγηση και θα αποτρέψετε ζημιές από τον πάγο στην πισίνα και τα εξαρτήματά της. Η αποσυναρμολόγηση και η αποθήκευση απελευθερώνει χώρο για άλλους σκοπούς.

Χειμερινή προετοιμασία της συναρμολογημένης πισίνας

1. Φιλτράρετε και καθαρίστε το νερό σχολαστικά για να διατηρήσετε το νερό της πισίνας καθαρό. Εξισορροπήστε τα χημικά της πισίνας (δοκιμή με ταινίες ελέγχου).
2. Αποσυνδέστε και αποστραγγίστε το σύστημα φίλτρου, αφαιρέστε τα λάστιχα, τα σκαλοπάτια και όλα τα αξεσουάρ. Όταν η θερμοκρασία πέσει κάτω από τους 0 °C, αποθηκεύστε τα κατάλληλα για να αποφύγετε ζημιές από πάγο στην αντλία φίλτρου και στα εξαρτήματα.
3. Αφαιρέστε όλα τα αξεσουάρ (π.χ. ξαφριστή, ψεκαστήρες) που είναι συνδεδεμένα με την επιτοίχια φλάντζα. Βεβαιωθείτε ότι όλα τα εξαρτήματα των αξεσουάρ είναι καθαρά και εντελώς στεγνά πριν από την αποθήκευση.
4. Για πισίνες INTEX με επιτοίχια διόδους για λάστιχα διαμέτρου 32 mm,



τοποθετήστε τα **παρεχόμενα βύσματα** στις επιτοίχια εισόδους στο εσωτερικό της πισίνας. Για πισίνες INTEX με διόδους σωλήνων διαμέτρου 38 mm, κλείστε τις **στροφίγγες** στο εξωτερικό της πισίνας.



5. Προσθέστε τις κατάλληλες χημικές ουσίες χειμερινής προετοιμασίας. Η κατάλληλη χημική ουσία χειμερινής διαχείμασης μπορεί να διαφέρει ανάλογα με τον εκάστοτε κατασκευαστή της χημικής ουσίας. Συμβουλευτείτε τον έμπορο χημικών της πισίνας σας εάν είναι απαραίτητο.

6. Καλύψτε την πισίνα με ένα κάλυμμα INTEX. Πριν καλύψετε την πισίνα, τοποθετήστε π.χ. ένα φουσκωμένο μαξιλάρι αέρα στο νερό. Η τοποθέτηση αντικειμένων γεμάτων αέρα βοηθά στην ανακούφιση από την πίεση που μπορεί να ασκήσει το χιόνι που συσσωρεύεται στο κάλυμμα.

ΠΡΟΣΟΧΗ: ΤΟ ΚΑΛΥΜΜΑ ΔΕΝ ΥΠΟΚΑΘΙΣΤΑ ΤΟ ΚΑΛΥΜΜΑ ΑΣΦΑΛΕΙΑΣ ΤΗΣ ΠΙΣΙΝΑΣ.

7. Αποστραγγίστε όλο το νερό από το σύνολο της αντλίας φίλτρου και των λάστιχων και καθαρίστε τα. Αφαιρέστε και πετάξτε τα παλιά μέσα φιλτραρίσματος (άμμος, φυσίγγιο, σφαιρίδια). Να έχετε πάντα καινούργια σε ετοιμότητα για την επόμενη σεζόν.
8. Αποθηκεύστε την αντλία φίλτρου και τα αξεσουάρ σε εσωτερικό χώρο και φυλάξτε τα σε ασφαλές και στεγνό μέρος με θερμοκρασία πάνω από 0 °C.

ΠΡΟΣΟΧΗ: ΤΟ ΣΥΣΤΗΜΑ ΤΗΣ ΠΙΣΙΝΑΣ ΜΠΟΡΕΙ ΝΑ ΠΑΓΩΣΕΙ ΟΤΑΝ Η ΘΕΡΜΟΚΡΑΣΙΑ ΠΕΣΕΙ ΚΑΤΩ ΑΠΟ ΤΟΥΣ 0 °C. ΠΟΤΕ ΜΗΝ ΧΤΥΠΑΤΕ, ΤΡΑΒΑΤΕ Ή ΠΑΡΑΜΟΡΦΩΝΕΤΕ ΤΟ ΣΚΕΛΕΤΟ ΤΗΣ ΠΙΣΙΝΑΣ ΥΠΟ ΑΥΤΕΣ ΤΙΣ ΣΥΝΘΗΚΕΣ.

Χειμερινή συντήρηση μιας αποσυντεθειμένης πισίνας

1. Μελετήστε όλους τους τοπικούς κώδικες και τους ειδικούς κανονισμούς σχετικά με τις εκκενωμένες πισίνες. Δεν συνιστάται να ρίχνετε το νερό της πισίνας στο γκαζόν. Ουσίες όπως χλώριο, αλάτι ή άλλα χημικά της πισίνας δεν θα ωφελούσαν το γκαζόν. Μπορείτε να αδειάσετε το νερό της πισίνας σε βόθρο ή αποχετευτικό αγωγό.
2. Βεβαιωθείτε ότι η λαστιχένια τάπα της βαλβίδας αποστράγγισης στο εσωτερικό τοίχωμα της πισίνας είναι σωστά τοποθετημένη, δηλαδή ότι η βαλβίδα αποστράγγισης κλείνει με την λαστιχένια τάπα στο εσωτερικό.



3. Συνδέστε το βιδωτό άκρο του λάστιχου κήπου στην υποδοχή αποστράγγισης (προσαρμογέας).

4. Τοποθετήστε το άλλο άκρο του λάστιχου σε σημείο όπου το νερό μπορεί να



αποστραγγιστεί με ασφάλεια και σύμφωνα με τους κανονισμούς. Για προληπτικούς λόγους, αδειάστε το νερό μακριά από το σπίτι και άλλα κτίρια.

- Ξεβιδώστε το καπάκι από τη βαλβίδα αποστράγγισης στο εξωτερικό της πισίνας.



- Τοποθετήστε τον σύνδεσμο αποστράγγισης (προσαρμογέα) στη βαλβίδα αποστράγγισης και, στη συνέχεια, βιδώστε τον αμέσως.

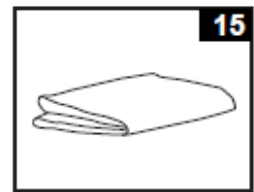
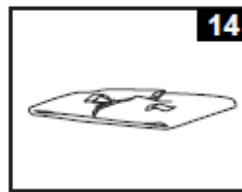
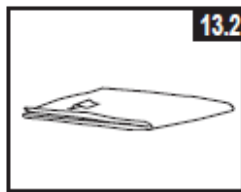
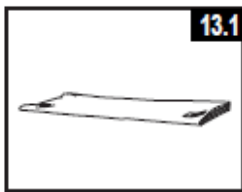
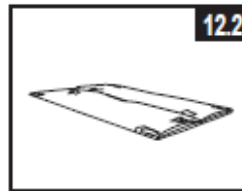
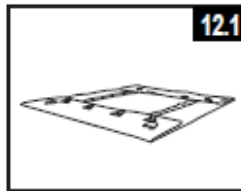
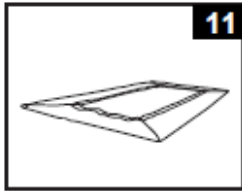
Σημαντική σημείωση: Ο σύνδεσμος πιέζει/ανοίγει την ελαστική τάπα στο εσωτερικό της πισίνας, ανοίγοντας έτσι τη βαλβίδα αποστράγγισης και το νερό αρχίζει να εκρέει αμέσως. Βιδώστε αμέσως το σπείρωμα που βρίσκεται στο σύνδεσμο αποστράγγισης.



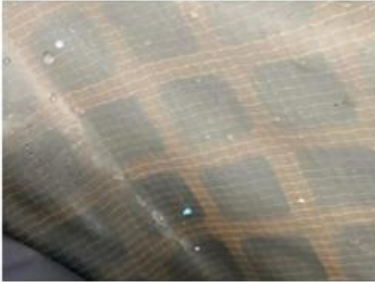
- Μόλις σταματήσει η ροή του νερού από την πισίνα, αρχίστε να ανασηκώνετε την πισίνα από την αντίθετη πλευρά από τη βαλβίδα αποστράγγισης, ώστε το υπόλοιπο νερό να ρέει προς τη βαλβίδα και η πισίνα να αδειάσει εντελώς.
- Ξεβιδώστε/αποσυνδέστε το λάστιχο και τον σύνδεσμο (προσαρμογέα) όταν ολοκληρωθεί η αποστράγγιση.
- Επανατοποθετήστε το ελαστικό πώμα (εσωτερικά) στη βαλβίδα αποστράγγισης πριν την αποθήκευση.
- Βιδώστε ξανά το καπάκι στη βαλβίδα εξόδου από την εξωτερική πλευρά.
- Για να αποσυναρμολογήσετε την πισίνα, χρησιμοποιήστε τις οδηγίες συναρμολόγησης, αλλά με αντίστροφη σειρά. Αφαιρέστε όλα τα εξαρτήματα που προσαρτημένα στην πισίνα.
- Βεβαιωθείτε ότι η πισίνα, συμπεριλαμβανομένων όλων των εξαρτημάτων της, είναι εντελώς στεγνή πριν την αποθηκεύσετε. Αφήστε την πισίνα να στεγνώσει στον ήλιο για περίπου μία ώρα πριν την αναδιπλώσετε (**βλ. Εικόνα 11**). Είναι σημαντικό το **PVC να έχει μαλακώσει και να είναι στεγνό. Ξεσκονίστε την πισίνα με πούδρα (ή ταλκ)**, ώστε τα τοιχώματα της πισίνας να μην κολλήσουν μεταξύ τους κατά την αποθήκευση και η πούδρα να απορροφήσει την υπόλοιπη υγρασία.
- Διπλώστε την πισίνα σε τετράγωνο. Ξεκινώντας από τη μία πλευρά, διπλώστε το ένα έκτο του κελύφους της πισίνας προς το εσωτερικό της πισίνας. Κάντε το

ίδιο στην άλλη πλευρά (βλέπε εικόνες 12.1 & 12.2). Μην δημιουργείτε αιχμηρές πτυχώσεις.

14. Αφού φτιάξετε με αυτόν τον τρόπο δύο αντίθετες διπλωμένες πλευρές, απλά διπλώστε τη μία πάνω στην άλλη, όπως θα κλείνατε ένα βιβλίο (βλ. εικ. 13.1 & 13.2).
15. Διπλώστε τις δύο μακριές άκρες στη μέση (βλ. Εικόνα 14).
16. Διπλώστε το ένα άκρο πάνω από το άλλο σαν να κλείνετε ένα βιβλίο και πιέστε το κάλυμμα της πισίνας με απαλό πάτημα (βλ. εικ. 15).
17. Αποθηκεύστε την άδεια πισίνα με ασφάλεια, ώστε να μην μπορεί να εισέλθει νερό ή υγρασία σε αυτήν. +Αποθηκεύστε το περίβλημα της πισίνας και τα αξεσουάρ σε ξηρό μέρος σε θερμοκρασία μεταξύ +1 και 40 °C.
18. Μπορείτε να χρησιμοποιήσετε το αρχικό χαρτόκουτο για την αποθήκευση.



Εάν το προϊόν δεν αποθηκευτεί σύμφωνα με τις παραπάνω οδηγίες, ενδέχεται να προκύψουν τα ακόλουθα προβλήματα:



Μικρές τρύπες

Προκαλούνται από την ανάπτυξη μικροοργανισμών και μούχλας σε υγρό περιβάλλον. Να αποθηκεύετε πάντα την επένδυση πισίνας εντελώς στεγνή χωρίς ίχνος υγρασίας.



Χαλαρές ραφές/τρυπούλες

Αυτό μπορεί να συμβεί αν οι ραφές δεν καλυφθούν με πούδρα (ταλκ) πριν από την αποθήκευση. Μπορεί επίσης να συμβεί να χαλαρώσουν οι ραφές λόγω της δράσης μικροοργανισμών, εάν το ύφασμα δεν έχει στεγνώσει εντελώς πριν από την αποθήκευση.