

**ΣΗΜΑΝΤΙΚΟΙ ΚΑΝΟΝΕΣ ΑΣΦΑΛΕΙΑΣ**

Greek

**126  
IO**

Διαβάστε και ακολουθήστε όλους τους κανόνες ασφαλείας και τις οδηγίες. Φυλάξτε τις οδηγίες χρήσης για μελλοντική χρήση. Αδυναμία τήρησης αυτών των προειδοποιήσεων και οδηγιών μπορεί να προκαλέσει σοβαρό τραυματισμό ή θάνατο στο χρήστη, ειδικά σε παιδιά. Ανατρέξτε στο όνομα ή τον αριθμό μοντέλου που υπάρχει στη συσκευασία ή/και το προϊόν. Πρέπει να διαβάσετε προσεκτικά τη συσκευασία και να την φυλάξετε για μελλοντική χρήση. Δείτε το προϊόν για πρόσθετες προειδοποιήσεις.

**ΠΡΟΕΙΔΟΠΟΙΗΣΗ**

- Ποτέ μην αφήνετε το παιδί σας χωρίς εποπτεία, υπάρχει κίνδυνος πνιγμού.
- Μόνο για οικιακή χρήση. Για χρήση μόνο σε εξωτερικούς χώρους.
- Ισχύει μόνο για παιδιά ηλικίας άνω των 3 ετών
- Τα παιδιά, ειδικά τα παιδιά κάτω των πέντε ετών, διατρέχουν υψηλό κίνδυνο πνιγμού.
- Τα παιδιά μπορούν να πνιγούν με πολύ μικρές ποσότητες νερού. Να αδειάζετε την πισίνα, όταν δεν την χρησιμοποιείτε.
- Να έχετε πάντα άμεση οπτική επαφή με τα παιδιά, να παραμένετε κοντά τους και να τα εποπτεύετε συνεχώς, όταν είναι μέσα ή κοντά στην πισίνα και όταν γεμίζετε και αδειάζετε αυτήν την πισίνα. Αν κάποιο παιδί έχει χαθεί και το ψάχνετε, πρώτα κοιτάξτε την πισίνα, ακόμα κι αν πιστεύετε ότι το παιδί είναι μέσα στο σπίτι.
- Αδειάστε τελείως την πισίνα μετά από κάθε χρήση και αποθηκεύστε την άδεια με τέτοιο τρόπο ώστε να μην συσσωρεύεται νερό της βροχής ή νερό από οποιοδήποτε άλλη πηγή.
- Κρατήστε μακριά από την πισίνα τα παιδιά εάν δεν τα εποπτεύετε, τοποθετώντας φράχτη ή άλλο εγκεκριμένο μέσο περιφράξης σε κάθε πλευρά της πισίνας. Η εθνική ή τοπική νομοθεσία ή κώδικες μπορεί να απαιτούν περιφράξη ή άλλα εγκεκριμένα μέσα περιφράξης. Ελέγξτε την εθνική ή τοπική νομοθεσία και κώδικες προτού στήσετε την πισίνα.
- Μην αφήνετε παιχνίδια μέσα στην πισίνα όταν παύσετε να τα χρησιμοποιείτε, καθώς τα παιχνίδια και παρόμοια αντικείμενα μπορεί να προσελκύσουν ένα παιδί στην πισίνα.
- Τοποθετήστε τυχόν έπιπλα (για παράδειγμα, τραπέζια, καρέκλες) μακριά από την πισίνα κι έτσι ώστε τα παιδιά να μην μπορούν να σκαρφαλώσουν σε αυτά για να μπουν στην πισίνα.
- Μην βουτάτε ή πηδάτε μέσα σε αυτήν την πισίνα. Οι βουτιές ή τα πηδήματα σε ρηχά νερά μπορεί να οδηγήσει σε σπασμό του λαιμού, παράλυση ή θάνατο.
- Κρατάτε σε απόσταση από την πισίνα ηλεκτρικά καλώδια, ραδιόφωνα, ηχεία και άλλες ηλεκτρικές συσκευές. Μην τοποθετείτε την πισίνα κοντά ή κάτω από εναέρια ηλεκτροφόρα καλώδια.
- Να έχετε κοντά στην πισίνα τηλέφωνο που λειτουργεί και μια λίστα με τα τηλέφωνα άμεσης δράσης.
- Αποκτήστε πιστοποίηση στην καρδιοαναπνευστική αναζωογόνηση (ΚΑΑ). Σε περίπτωση έκτακτου περιστατικού, η άμεση χρήση ΚΑΑ μπορεί να σώσει ζωές.

**ΠΡΟΕΙΔΟΠΟΙΗΣΗ ΑΣΦΑΛΕΙΑΣ ΓΙΑ ΤΑ ΚΑΤΟΙΚΙΔΙΑ**

- Μην αφήνετε το κατοικίδιό σας να εισέρχεται στην πισίνα πριν γεμίσει με νερό.
- Εξοικειώστε το κατοικίδιό σας με το προϊόν. Μην πιέζετε ποτέ το κατοικίδιο να μπει στην πισίνα.
- Επιβλέπετε και παρακολουθείτε στενά το κατοικίδιό σας στην πισίνα. Συμβαίνουν τυχαίοι πνιγμοί κατοικίδιων ζώων.
- Μην επιτρέπετε το κατοικίδιό σας να εισέρχεται στην πισίνα εάν το νερό είναι πολύ κρύο, προς αποφυγή υποθερμίας.
- Πριν τη χρήση αυτού του προϊόντος βεβαιώσετε από έναν κτηνίατρο ότι το κατοικίδιό σας δεν είναι άρρωστο ή δεν έχει ανοιχτή πληγή.
- Μην αφήνετε το κατοικίδιό ζώο σας να πίνει νερό από την πισίνα, παρέχετε μια ξεχωριστή πηγή πόσιμου νερού.
- Μην αφήνετε το κατοικίδιό σας να δαγκώνει, να μασάει ή να στέκεται επάνω στο άκρο του προϊόντος.
- Παρακολουθείτε τη συμπεριφορά του κατοικίδιού σας κατά το παιχνίδι μέσα και γύρω από την πισίνα, ειδικά αν έχετε περισσότερα από ένα κατοικίδια, προς αποφυγή τραυματισμού σε κατοικίδια και ειδικά σε παιδιά, εάν υπάρχουν εκεί γύρω.
- Κόψτε τα νύχια του κατοικίδιού σας πριν από τη χρήση προς αποφυγή γδαρσίματος ή διάτρησης του προϊόντος.
- Πριν εισέλθει το κατοικίδιό σας στην πισίνα βουρτσίστε και καθαρίστε το πριν του επιτρέψετε να μπει μέσα.
- Αφαιρέστε τυχόν αιχμηρά αντικείμενα όπως μασητικά παιχνίδια κατοικίδιων από την πισίνα.
- Αντικαταστήστε το νερό αφού το προϊόν χρησιμοποιηθεί από το κατοικίδιό σας.

**SAVE THESE INSTRUCTIONS**

**Γενικά:****126  
IO**

- Η πισίνα και τα αξεσουάρ της πισίνας θα πρέπει να συναρμολογούνται και να αποσυναρμολογούνται μόνο από ενήλικες.
- Μη στήνετε την πισίνα σε κατηφόρα ή κεκλιμένες επιφάνειες. Η περιοχή όπου θα στήσετε την πισίνα θα πρέπει να είναι τελείως επίπεδη και ομαλή, και να βρίσκεται τουλάχιστον 2 μέτρα μακριά από οποιαδήποτε κατασκευή ή εμπόδιο όπως φράχτη, γκαράζ, στίπι, κλαδιά που κρέμονται, κρεμάστρες ρούχων ή ηλεκτρικά καλώδια.
- Μην τοποθετείτε την παιδική πισίνα σε λάσπη, άμμο, μαλακό ή χαλαρό έδαφος, ξύλινη βεράντα, πλατφόρμα, μπαλκόνι, τσιμέντο, ασφάλτο ή οποιαδήποτε άλλη σκληρή επιφάνεια.
- Μην στηρίζετε, καβαλάτε ή ασκείτε πίεση στο φουσκωτό τοίχωμα ή τον πλαϊνό τοίχο, καθώς μπορεί να τραυματιστείτε ή να ξεχειλίσει η πισίνα. Μην αφήντε κανέναν να κάθεται πάνω, να σκαρφαλώνει ή να καβαλάει τα τοιχώματα της πισίνας.
- Να προστατεύετε όλους τους χρήστες της πισίνας από παθήσεις που μεταδίδονται εύκολα από τις πισίνες φροντίζοντας για την καθαριότητα του νερού. Μη καταπίνετε το νερό της πισίνας. Να τηρείτε τους κανόνες υγιεινής.
- Να αφαιρείτε όλα τα σκληρά, αιχμηρά ή χαλαρά αντικείμενα όπως κοσμήματα, ρολόγια, αγκράφες, κλειδιά, παπούτσια, ταιμπίδικα κλπ από τους χρήστες προτού εισέλθουν στην πισίνα.
- Οι πισίνες υφίστανται φθορά και αλλοίωση. Να συντηρείτε σωστά την πισίνα σας. Ορισμένοι τύποι υπερβολικής ή ταχείας αλλοίωσης μπορεί να οδηγήσουν σε καταστροφή της πισίνας. Η καταστροφή της πισίνας μπορεί να προκαλέσει την απελευθέρωση μεγάλων ποσοτήτων νερού από την πισίνα.
- Μην τροποποιείτε το προϊόν και/ή μην χρησιμοποιείτε εξαρτήματα που δεν παρέχονται από τον κατασκευαστή. Δεν υπάρχουν εξαρτήματα που να επιδέχονται επισκευή.
- Μην ξεδιπλώνετε ή διπλώνετε το προϊόν σε θερμοκρασίες κάτω των 5 °C (41 °F).

**Σηψισμο:**

Ανάλογα με το μέγεθος του προϊόντος, απαιτούνται 2 ή περισσότεροι ενήλικες για το στήσιμο. Ο χρόνος στησίματος μπορεί να ποικίλει από 10 έως 20 λεπτά, χωρίς να λαμβάνεται υπόψη ο χρόνος πλήρωσης με νερό.

1. Βρείτε μια επίπεδη, ομαλή επιφάνεια στο γρασίδι που είναι ελεύθερη και χωρίς πέτρες, κλαδιά ή άλλα αιχμηρά αντικείμενα που θα μπορούσαν να σχίσουν την πισίνα ή να προκαλέσουν τραυματισμό. Ορισμένοι τύποι γρασιδιού, όπως οι ποικιλίες St. Augustine και Bermuda, ενδέχεται να διαπεράσουν την επένδυση της πισίνας. Το γρασίδι που διαπερνά την επένδυση της πισίνας δεν αποτελεί ελάττωμα κατασκευής.
2. Μεταφέρετε το προϊόν (μέσα στη συσκευασία του) στην επιλεγμένη τοποθεσία και μην το σύρετε, δεδομένου ότι αυτό θα μπορούσε να οδηγήσει σε διαρροές ή ζημιά.
3. Βγάλετε αργά έξω από τη συσκευασία, ξεδιπλώστε (ΜΗΝ τραβήξετε την επένδυση) και επιθεωρήστε το προϊόν για σκισίματα ή τρύπες. Να μην χρησιμοποιείτε το προϊόν, εάν φέρει βλάβες.
4. Ξετυλίξτε την πισίνα, απλώστε την και τραβήξτε προσεκτικά το πλαϊνό τοίχωμα προς τα έξω ξεκινώντας από το κέντρο.
5. Βεβαιωθείτε ότι η βαλβίδα αποστράγγισης είναι καλά κλεισμένη μέσα και έξω. Γεμίστε με 1 έως 2 cm νερό και δώστε στην πισίνα στρογγυλό σχήμα. Λειάνετε τις πτυχώσεις στο κάτω μέρος για μια τέλεια εγκατάσταση.
6. Γεμίστε αργά με νερό μέχρι το 90% του ύψους τοίχου. Μην γεμίζετε υπερβολικά. Τα πλευρικά τοιχώματα θα αναστηκωθούν σταδιακά, καθώς γεμίζει η πισίνα.

**ΣΗΜΕΙΩΣΗ:** Τα σχέδια είναι μόνο για σκοπούς απεικόνισης. Ενδέχεται να μην απεικονίζουν το ακριβές προϊόν. Δεν είναι σε φυσική κλίμακα.

**Συντήρηση και αποστραγγισή πισίνας**

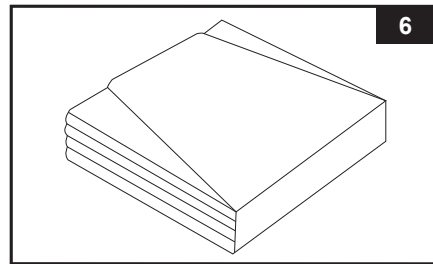
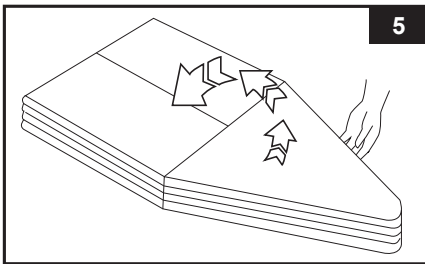
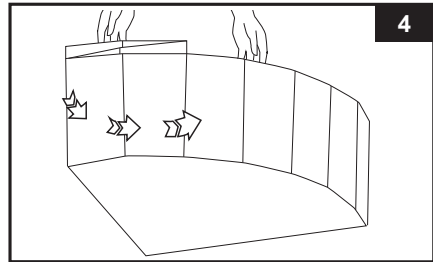
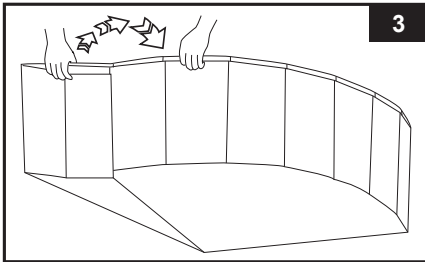
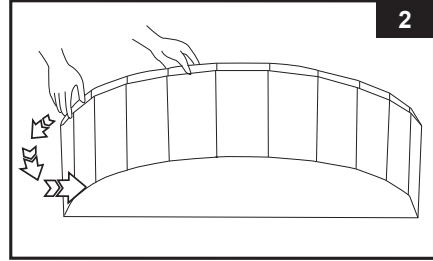
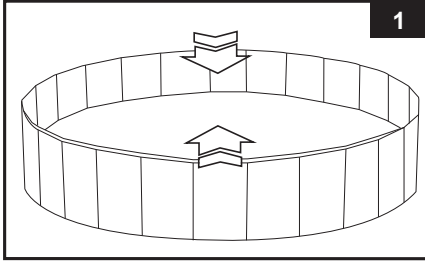
- Επιθεωρείτε την πισίνα στην αρχή κάθε χρήσης για οπτές, φθορές και σκισίματα και άλλες ζημιές. Ποτέ μη χρησιμοποιείτε μια φθαρμένη πισίνα.
- Το νερό μπορεί εύκολα να μολυνθεί. Αλλάζετε τακτικά το νερό της πισίνας (ειδικά όταν κάνει ζέστη) ή σε εμφανείς ρυτίδες.
- Διατηρείτε το νερό της πισίνας σε χημικά επίπεδα ασφαλή για τους ανθρώπους και τα κατοικίδια. Ζητήστε από το κατάστημα ανταλλακτικών για πισίνες να σας δοθούν οδηγίες.
- Διατηρείτε τις χημικές ουσίες για πισίνες μακριά από παιδιά και κατοικίδια.
- Καθαρίζετε την πισίνα με σαπουνάδα και σφουγγάρι μόνο. Μην χρησιμοποιείτε χλωρίνη ή επιθετικά καθαριστικά μέσα.

**Πώς να Στραγγίξετε την Πισίνα σας και να Αποθηκεύετε επί Μακρόν:**

1. Η αποστράγγιση και η αποθήκευση της πισίνας πρέπει να γίνεται από ενήλικες. Ελέγξτε τους τοπικούς κανονισμούς για ειδικές οδηγίες σχετικά με το άδειασμα νερών πισίνας.
2. Αφαιρέστε όλα τα αξεσουάρ, παιχνίδια, το λάστιχο κλπ από την πισίνα.

**SAVE THESE INSTRUCTIONS**

3. Ανοίξτε τα καπάκια της βαλβίδας αποστράγγισης στο εσωτερικό και στο εξωτερικό της πισίνας. **ΠΑΡΑΤΗΡΗΣΗ:** Μην γέρνετε και μην ανασηκώνετε την πισίνα για να την αδειάσετε. Μπορείτε να την γείρετε για να αδειάσετε το υπόλοιπο νερό.
4. Βεβαιωθείτε ότι η πισίνα και όλα τα εξαρτήματα έχουν στεγνώσει τελείως πριν την διπλώσετε, αφήστε την στον ήλιο για μία ώρα.
5. Ενώστε τα πλαϊνά τοιχώματα και διπλώστε τα για την αποθήκευση (Εικ. 1-6).



6. Διπλώστε και αποθηκεύστε την πισίνα και τα αξεσουάρ σε στεγνό, καθαρό εσωτερικό αποθηκευτικό χώρο. Μπορείτε να χρησιμοποιήσετε το αρχικό χάρτινο κουτί για την αποθήκευση.

#### Μπαλώμα επιδιόρθωσης:

Το προϊόν συνοδεύεται από ένα μπαλώμα επιδιόρθωσης για την αντιμετώπιση μικρών διαρροών και τρυπών. Ανατρέξτε στις οδηγίες στο πίσω μέρος του μπαλώματος επιδιόρθωσης.

## SAVE THESE INSTRUCTIONS

## ΠΕΡΙΟΡΙΣΜΕΝΗ ΕΓΓΥΗΣΗ

126  
IO

Η πισίνα έχει κατασκευαστεί χρησιμοποιώντας υλικά εξαιρετικής ποιότητας από εξειδικευμένο εργατικό δυναμικό. Όλα τα προϊόντα Intex έχουν επιβεβαιωθεί λεπτομερώς και όταν αποχωρούν από το εργοστάσιο έχουν πιστοποιηθεί ότι δεν είναι ελαττωματικά. Η Περιορισμένη Εγγύηση ισχύει μόνο για την Πισίνα.

Η παρούσα περιορισμένη εγγύηση λειτουργεί συμπληρωματικά, όχι ως υποκατάστατο των νόμιμων σας δικαιωμάτων σας και ένδικων μέσων. Σε περίπτωση που η παρούσα εγγύηση είναι ασύμβατη με τα νόμιμα δικαιώματά σας, τα δικαιώματά σας υπερισχύουν της εγγύησης. Για παράδειγμα, η νομοθεσία για τους καταναλωτές στη Ευρωπαϊκή Ένωση σας παρέχει αποκλειστικά δικαιώματα εγγύησης, επιπλέον της κάλυψης που σας παρέχει η παρούσα περιορισμένη εγγύηση. Για περισσότερες πληροφορίες, σχετικά με τη νομοθεσία για τους καταναλωτές στην ΕΕ, μπορείτε να επισκεφθείτε το δικτυακό τόπο του Ευρωπαϊκού Κέντρου Καταναλωτών στη διεύθυνση: [http://ec.europa.eu/consumers/ecc/contact\\_en/html](http://ec.europa.eu/consumers/ecc/contact_en/html).

Οι διατάξεις της παρούσας Περιορισμένης Εγγύησης ισχύουν μόνο για τον αρχικό αγοραστή και δεν είναι μεταβιβάσιμες. Η παρούσα Περιορισμένη Εγγύηση ισχύει για το χρονικό διάστημα που αναγράφεται κάτω από την αρχική αγορά λιανικής. Φυλάξτε την απόδειξη με αυτό το εγχειρίδιο, καθώς αποτελεί αποδεικτικό της αγοράς και πρέπει να συνοδεύει τυχόν αξιώσεις εγγύησης. Σε διαφορετική περίπτωση η Περιορισμένη Εγγύηση χάνει την ισχύ της.

Εγγύηση πισίνας - 180 ημέρες

Σε περίπτωση που εντοπίσετε κάποιο ελάττωμα, κατά τη διάρκεια της περιόδου Πισίνας Intex της εγγύησης, παρακαλείσθε να επικοινωνήσετε με το αντίστοιχο Κέντρο Σέρβις της Intex, το οποίο περιλαμβάνεται στο ξεχωριστό φυλλάδιο «Εξουσιοδοτημένα Κέντρα Σέρβις». Εφόσον το είδος επιστραφεί, σύμφωνα με τις οδηγίες του Κέντρου Σέρβις της Intex, το Κέντρο Σέρβις θα το επιθεωρήσει για να διαπιστώσει την ισχύ της απαίτησης. Εφόσον το είδος καλύπτεται από τις διατάξεις της εγγύησης, αυτό θα επισκευαστεί ή θα αντικατασταθεί, με όμοιο ή συμβατό είδος (υπόκειται στη διακριτική ευχέρεια της Intex) χωρίς χρέωση για εσάς.

Εκτός από την παρούσα εγγύηση και άλλα νόμιμα δικαιώματα που ισχύουν στη χώρα σας, δεν υφίστανται άλλες έμμεσες εγγυήσεις. Στο μέτρο που είναι πιθανό στη χώρα σας, η Intex δεν μπορεί να θεωρηθεί σε καμία υπόλογη απέναντι σε εσάς ή σε τρίτους για άμεσες ή έμμεσες συνέπειες που προκύπτουν από τη χρήση του/της Πισίνας Intex, ή από ενέργειες των συνεργατών και υπαλλήλων της Intex (συμπεριλαμβανομένης της κατασκευής του προϊόντος). Ορισμένες χώρες ή δικαιοδοσίες δεν επιτρέπουν την εξάρηση ή τον περιορισμό συμπτωματικών ή παρεπόμενων ζημιών, έτσι ο παραπάνω περιορισμός ενδέχεται να μην ισχύει για εσάς.

Σας παρακαλούμε να λάβετε υπόψη σας πως η παρούσα περιορισμένη εγγύηση δεν ισχύει στις ακόλουθες περιπτώσεις:

- Εάν το Πισίνας Intex υπόκειται σε αμέλεια, ακατάλληλη χρήση ή εφαρμογή, ατύχημα, ακατάλληλη λειτουργία, ακατάλληλη συντήρηση ή αποθήκευση.
- Εάν η πισίνα της Intex υπόκειται σε ζημιά υπό συνθήκες που δεν εμπίπτουν στον έλεγχο της Intex, συμπεριλαμβανομένων, ωστόσο μη περιορισμένων σε τρυπήματα, σκισίματα, διάβρωση, τυπική φθορά, ρήξη και βλάβη που προκαλείται από την έκθεση σε φωτιά, πλημμύρα, παγετό, βροχή ή άλλες εξωτερικές περιβαλλοντικές δυνάμεις.
- Για τμήματα και εξαρτήματα που δεν πωλούνται από την Intex, και/ή.
- Για μη εξουσιοδοτημένες τροποποιήσεις, επισκευές ή αποσυναρμολόγηση του/της Πισίνας Intex από οποιονδήποτε άλλον εκτός από το προσωπικό του Κέντρου Εξυπηρέτησης της Intex.

Οι δαπάνες που σχετίζονται με απώλεια υδάτων από την πισίνα, χημικά προϊόντα ή πρόκληση ζημιών από νερό δεν καλύπτονται από την παρούσα εγγύηση. Η παρούσα εγγύηση δεν καλύπτει τραυματισμούς ή ζημιές σε περιουσίες ή άτομα.

Διαβάστε προσεκτικά το εγχειρίδιο χρήστη και τηρείτε τις οδηγίες ορθής χρήσης και συντήρησης της Πισίνας Intex. Επιθεωρείτε πάντοτε το προϊόν, πριν από τη χρήση. Η Περιορισμένη Εγγύηση ενδέχεται να ακυρωθεί, εάν δεν τηρηθούν οι οδηγίες.

©2024 Intex Marketing Ltd. - Intex Development Co. Ltd. - Intex Recreation Corp. All rights reserved/Tous droits réservés/Todos los derechos reservados/Alle Rechte vorbehalten. Printed in China/Imprimé en Chine/Impreso en China/Gedruckt in China.  
®™ Trademarks used in some countries of the world under license from®™ Marques utilisées dans certains pays sous licence de/Marcas registradas utilizadas en algunos países del mundo bajo licencia de/Warenzeichen verwendet in einigen Ländern der Welt in Lizenz von/Intex Marketing Ltd. to/a/an Intex Development Co. Ltd., Hong Kong & Intex Recreation Corp., P.O. Box 1440, Long Beach, CA 90801 • Distributed in the European Union by/ Distribué dans l'Union Européenne par/Distribuido en la unión Europea por/Vertrieb in der Europäischen Union durch/Intex Trading B.V., Ettenseweg 46, 4706 PB Roosendaal - The Netherlands • Distributed in the UK by Unitex Service (UK) Limited, 21 Holborn Viaduct, London EC1A 2DY, UK.  
[www.intexcorp.com](http://www.intexcorp.com)

**INTEX®**

**SAVE THESE INSTRUCTIONS**