

**ΕΓΧΕΙΡΙΔΙΟ ΧΡΗΣΤΗ ΤΗΣ INTEX®**

Greek

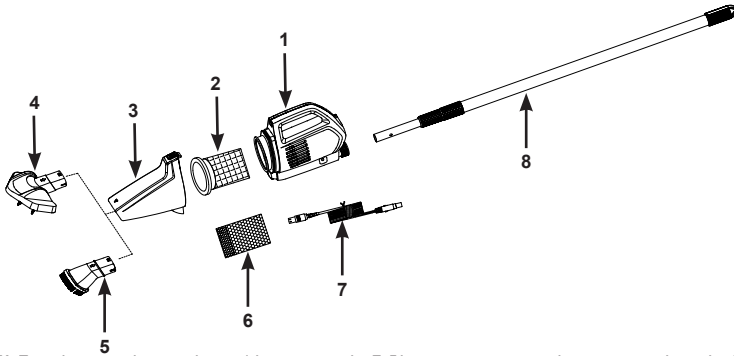
**368  
IO****ΕΠΑΝΑΦΟΡΤΙΖΟΜΕΝΗ ΦΟΡΗΤΗ ΗΛΕΚΤΡΙΚΗ ΣΚΟΥΠΑ ΠΙΣΙΝΑΣ****Μοντελο CL1004 ΜΕΓ. ΘΕΡΜΟΚΡΑΣΙΑ ΝΕΡΟΥ 35°C****ΔΙΑΒΑΣΤΕ ΚΑΙ ΘΡΕΙΤΕ ΟΛΕΣ ΤΙΣ ΟΔΗΓΙΕΣ, ΠΡΙΝ ΑΠΟ ΤΗ ΧΡΗΣΗ ΤΟΥ ΠΡΟΪΟΝΤΟΣ****ΠΡΟΕΙΔΟΠΟΙΗΣΗ**

- Η συναρμολόγηση και η αποσυναρμολόγηση επιτρέπονται μόνο σε ενήλικες. Το προϊόν δεν αποτελεί παιχνίδι.
- Αυτό το μηχάνημα μπορεί να χρησιμοποιηθεί από παιδιά ηλικίας άνω των 8 ετών και από άτομα με μειωμένες σωματικές, αισθητήριες ή διανοητικές ικανότητες ή έλλειψη εμπειρίας και γνώσης, εφόσον τους έχουν δοθεί οδηγίες για την ασφαλή χρήση της συσκευής και βρίσκονται υπό επίβλεψη ή καθοδήγηση και να κατανοούν τις κινδύνους που συνεπάγεται.
- Τα παιδιά δεν επιτρέπεται να παίζουν με το μηχάνημα. Ο καθαρισμός και η συντήρηση του μηχανήματος δεν επιτρέπονται στα παιδιά, χωρίς επίβλεψη.
- Η προφύλαξη της συσκευής με ρεύμα πρέπει να γίνεται μόνο με την εξαιρετικά χαμηλή τάση ασφαλείας, η οποία αντιστοιχεί στην ένδειξη που υπάρχει επάνω στη συσκευή.
- Μην την χρησιμοποιήσετε, εάν φέρει οποιαδήποτε ζημιά. Αντικαταστήστε αμέσως τα κατεστραμμένα εξαρτήματα.
- Η ηλεκτρική σκούπα πίνιας δημιουργεί αναρρόφηση. Διαπρέτε τα μαλλιά, τα φαρδιά ρούχα, τα δάκτυλα και τα μέλη του σώματός σας, μακριά από ανοίγματα και κινούμενα εξαρτήματα.
- Χρησιμοποιείτε μόνο εξαρτήματα και ανταλλακτικά, τα οποία προσδιορίζονται στο παρόν εγχειρίδιο.
- Μην αφήνετε ποτέ τη συσκευή συνδεδεμένη στην πρίζα, εφόσον την αποθηκεύεται μακροπρόθεσμα.
- Μην αφήνετε ποτέ το προϊόν στο νερό, όταν είναι ΑΠΕΝΕΡΓΟΠΟΙΗΜΕΝΟ ή έχει ξεμείνει από μπαταρία.
- Μη χρησιμοποιείτε το προϊόν για τον πρώτο γενικό καθαρισμό της πίνιας (έναρξη καλοκαιρινής σεζόν). Αυτό το προϊόν προορίζεται για γενική συντήρηση ρουτίνας της πίνιας ή του SPA σας. Μην το χρησιμοποιήσετε για τον καθαρισμό μακροπρόθεσμα συσσωρευμένης βρομιάς, όπως πριν από την έναρξη καλοκαιρινής σεζόν.
- Το προϊόν έχει σχεδιαστεί για υποβρύχια χρήση: για να λειτουργήσει σωστά, απαιτείται βύθιση στο νερό. Μην χρησιμοποιήσετε το προϊόν ως ηλεκτρική σκούπα γενικής χρήσης.
- Μην χρησιμοποιήσετε το προϊόν χωρίς σακούλα φίλτρου καλή κάλυμμα σκούπας.
- Μην αναρροφάτε αιχμηρά αντικείμενα, αφού αυτό θα προκαλέσει ζημιά στη σακούλα φίλτρου.
- Μην αναρροφάτε τοξικές ουσίες, εύφλεκτα ή καύσιμα υγρά, όπως βενζίνη, και μην το χρησιμοποιείτε παρουσία εκρηκτικών ή εύφλεκτων αναθυμιάσεων.
- Μην εισάγετε ή ρίψετε ποτέ αντικείμενα στα ανοίγματα της συσκευής. Διαπρήστε όλα τα ανοίγματα απαλλαγμένα από φύλλα, βρομιά ή οτιδήποτε άλλο που θα μπορούσε να μειώσει τη ροή νερού.
- Απενεργοποιείτε και αποσυνδέετε πάντοτε τη συσκευή από την παροχή ρεύματος, πριν από εργασίες καθαρισμού, επισκευής, αλλαγής σακούλας φίλτρου ή οποιασδήποτε άλλης τακτικής συντήρησης.
- Διαπρήστε το καλώδιο φόρτισης USB μακριά από αιχμηρά αντικείμενα και καυτές επιφάνειες.
- Μην φορτίζετε το προϊόν εάν το καλώδιο φόρτισης USB καλή το φως του καλωδίου παρουσιάζουν φθορά/βλάβη.
- Φορτίζετε το προϊόν σε καθαρό και στεγνό εσωτερικό χώρο. Μην το εκθέσετε σε βροχή ή ακραίες θερμοκρασίες και μην το αφήζετε με υγρά/βρεγμένα χέρια, κατά τη διάρκεια της φόρτισης. Μην φορτίζετε ποτέ το προϊόν, όταν αυτό βρίσκεται σε λειτουργία.
- Το προϊόν αυτό περιέχει σφραγισμένες μη αντικαταστάσιμες επαναφορτιζόμενες μπαταρίες υδριδίου - νικελίου - μετάλλου (Li-MH). Μην απορρίπτετε το προϊόν στα κοινά απορρίμματα και μην το ρίχνετε τη φωτιά, γιατί ενέχει κίνδυνος διαρροής ή έκρηξης της ενσωματωμένης επαναφορτιζόμενης μπαταρίας. Απορρίπτετε πάντοτε τις μπαταρίες, σύμφωνα με την τοπική νομοθεσία και τους κανονισμούς.
- Το προϊόν αυτό είναι κατάλληλο για χρήση μόνο για τους σκοπούς που αναφέρονται στο παρόν εγχειρίδιο.
- Οι λειτουργίες φόρτισης πρέπει να διεξάγονται σε συμφωνία με τις οδηγίες στο απόσπασμα «Φόρτιση της μπαταρίας».

**ΘΡΕΙΤΕ ΤΟΥΣ ΠΑΡΟΝΤΕΣ ΚΑΝΟΝΕΣ ΚΑΙ ΟΛΕΣ ΤΙΣ ΟΔΗΓΙΕΣ, ΠΡΟΚΕΙΜΕΝΟΥ ΝΑ ΑΠΟΦΕΥΧΘΟΥΝ ΥΛΙΚΕΣ ΖΗΜΙΕΣ ΚΑΙ ΤΡΑΥΜΑΤΙΣΜΟΙ.****ΦΥΛΑΞΤΕ ΤΙΣ ΠΑΡΟΥΣΕΣ ΟΔΗΓΙΕΣ**

Σελίδα 1

## ΚΑΤΑΛΟΓΟΣ ΑΝΑΦΟΡΑ

368  
10

**ΣΗΜΕΙΩΣΗ:** Τα σχήματα παρέχονται μόνο για λόγους αναφοράς. Ενδέχεται να μην αντιστοιχεί στο πραγματικό προϊόν. Δε βρίσκεται υπό κλίμακα.

ΚΩΔ. ΑΝΑΦ	ΠΕΡΙΓΡΑΦΗ	ΠΟΣ.	ΚΩΔ. ΑΝΤΑΛΛΑΚΤΙΚΟΥ
1	ΣΚΟΥΠΑΣ ΠΙΣΙΝΑΣ ΜΕ ΜΠΑΤΑΡΙΑ ΠΟΥ ΔΕΝ ΕΠΙΔΕΧΕΤΑΙ ΑΝΤΙΚΑΤΑΣΤΑΣΗ	1	13349
2	ΣΑΚΟΥΛΑ ΦΙΛΤΡΟΥ ΜΕ ΠΑΡΕΜΒΥΣΜΑ ΣΤΕΓΑΝΟΠΟΙΗΣΗΣ	1	13268
3	ΚΑΛΥΜΜΑ ΣΚΟΥΠΑΣ ΠΙΣΙΝΑΣ	1	13353
4	ΚΕΦΑΛΗ ΜΕΓΑΛΗΣ ΒΟΥΡΤΣΑΣ ΤΗΣ ΣΚΟΥΠΑΣ ΠΙΣΙΝΑΣ	1	13351
5	ΣΤΟΜΙΟ ΣΚΟΥΠΑΣ ΠΙΣΙΝΑΣ	1	13352
6	ΣΑΚΟΥΛΑ ΜΙΚΡΟΦΙΛΤΡΟΥ	1	13253
7	ΚΑΛΩΔΙΟ ΦΟΡΤΙΣΗΣ USB ΤΗΣ ΣΚΟΥΠΑΣ ΠΙΣΙΝΑΣ	1	12269
8	ΤΗΛΕΣΚΟΠΙΚΟ ΚΟΝΤΑΡΙ ΑΛΟΥΜΙΝΙΟΥ	1	13350

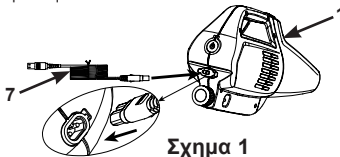
**Γενικά:**

- Ο φορτιστής πρίζας δεν περιλαμβάνεται στη συσκευασία. Χρησιμοποιείτε μόνο συμβατό θηλυκό βύσμα USB (smartphone ή tablet) με τάση εξόδου 5-5,2 V  $\equiv$ , 1A ή μεγαλύτερη.
- Η πλήρης φόρτιση διαρκεί περίπου 5-6 ώρες και επαρκεί για περίπου 40-50 λεπτά λειτουργίας.
- Βεβαιωθείτε πως η υποδοχή φόρτισης του προϊόντος είναι στεγνή, πριν από την επαναφόρτιση.

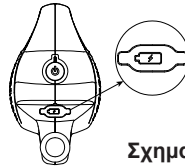
**Φόρτιση της μπαταρίας:**

1. Συνδέστε το καλώδιο USB στην υποδοχή φόρτισης USB και συνδέστε τον φορτιστή στην πρίζα του ηλεκτρικού δικτύου.
2. Συνδέστε το μικρό άκρο του καλωδίου USB (7) στην υποδοχή φόρτισης (1) της σκούπας πίσινας. Βλεπτετε σχημα 1. Η ενδεικτική λυχνία ανάβει με κόκκινο χρώμα σε αυτή τη διάρκεια. Στην πλήρη φόρτιση, η ενδεικτική λυχνία ανάβει με πράσινο χρώμα. Βλεπτετε σχημα 2.

**Σημείωση:** Πριν από την πρώτη χρήση ή μετά από μακροχρόνια αποθήκευση, η συσκευή πρέπει να φορτιστεί για 6 ώρες προτού να χρησιμοποιηθεί.



Σχημα 1



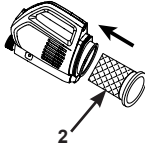
Σχημα 2

## ΦΥΛΑΞΤΕ ΤΙΣ ΠΑΡΟΥΣΕΣ ΟΔΗΓΙΕΣ

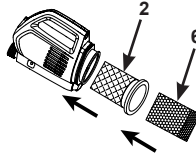
Σελίδα 2

**Οδηγίες εγκατάστασης:**

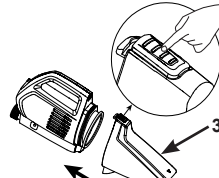
1. Τοποθετήστε τη σακούλα φίλτρου με παρέμβυσμα στεγανοποίησης (2) στη σκούπα πσίνας (1). Βλ. σχήμα 3.1.  
Για την αναρρόφηση μικροσκοπικών σωματιδίων, τοποθετήστε τη σακούλα μικροσωματιδίων (6) μέσα στην σακούλα φίλτρου με παρέμβυσμα στεγανοποίησης (2), διασφαλίζοντας ότι η σακούλα μικροφίλτρου εφαρμόζει καλά πάνω στο παρέμβυσμα στεγανοποίησης της σακούλας φίλτρου (2). Στη συνέχεια, τοποθετήστε ολόκληρη τη σακούλα φίλτρου με τη σακούλα μικροφίλτρου μέσα στη σκούπα πσίνας. Βλ. σχήμα 3.2.
2. Τοποθετήστε το κάλυμμα σκούπας (3) στην σκούπα πσίνας (1). Βλ. σχήμα 3.3.  
**Σημείωση:** Όταν αφαιρείτε το κάλυμμα της σκούπας πσίνας (3), πατήστε το κουμπί ελατηρίου για να αποδεσμεύσετε το κάλυμμα σκούπας πσίνας.



Σχήμα 3.1

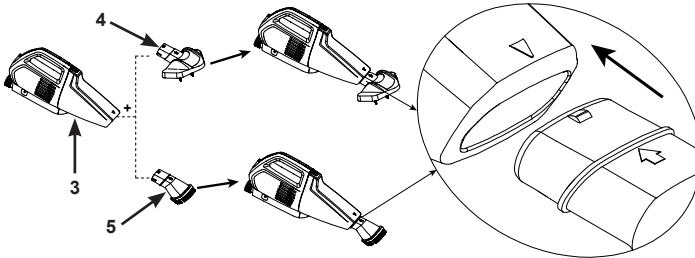


Σχήμα 3.2



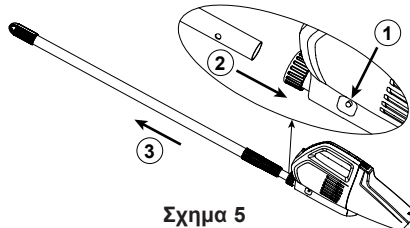
Σχήμα 3.3

3. Τοποθετήστε την επιμημητή κεφαλή καθαρισμού στο κάλυμμα της σκούπας πσίνας. Βλ. σχήμα 4.  
**Σημείωση:** Βεβαιωθείτε ότι το βέλος στο κάλυμμα σκούπας πσίνας (3) ταιριάζει με το βέλος στην κεφαλή βούρτσας (4) ή το στόμιο της σκούπας πσίνας (5).



Σχήμα 4

4. Προσαρτήστε το κοντάρι αλουμινίου (8), συμπιέζοντας τα ελατηριωτά κουμπιά και εισάγοντας το στη χειρολαβή της σκούπας πσίνας (1). Βεβαιωθείτε πως τα κουμπιά «κούμπωσαν» στις οπές. Προσαρμόστε το μήκος του κονταριού, απασφαλίζοντας για επιμήκυνση ή ασφαλίζοντας για συρρίκνωση, κάθε τμήμα, αντίστοιχα. Βλ. σχήμα 5.



Σχήμα 5

**ΣΗΜΑΝΤΙΚΟ**

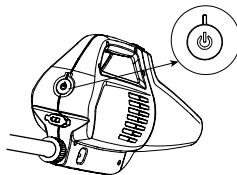
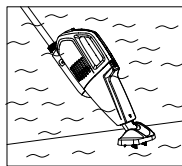
Η σκούπα πσίνας δεν θα τεθεί σε λειτουργία εάν δεν την τοποθετήσετε στο νερό. Η πλευρική εκροή νερού από την σκούπα πσίνας αποτελεί ένδειξη πως η σκούπα λειτουργεί.

**ΦΥΛΑΞΤΕ ΤΙΣ ΠΑΡΟΥΣΕΣ ΟΔΗΓΙΕΣ**

**ΟΔΗΓΙΕΣ ΕΓΚΑΤΑΣΤΑΣΗΣ:**

- Βεβαιωθείτε πρώτα, ότι η υποδοχή φόρτισης καλύπτεται καλά με το περιγύρο καουτσούκ. Πατήστε πρώτα το κουμπί λειτουργίας. Στη συνέχεια, η ενδεικτική λυχνία μπαταρίας θα ανάψει. Στη συνέχεια, τοποθετήστε τη σκούπα πισίνας στο νερό. Σημειώστε ότι εάν η μπαταρία δεν έχει ισχύ, το μοτέρ της σκούπας σταματάει να λειτουργεί αλλά η ενδεικτική λυχνία συνεχίζει να μένει αναμμένη. Τότε πρέπει να επαναφορτίσετε την μπαταρία. Βλέπετε σχήμα 6.

**Σημείωση:** Απενεργοποιείτε πάντα τη συσκευή από το κουμπί ενεργοποίησης/απενεργοποίησης εφόσον δεν χρησιμοποιείται ή κατά τη διάρκεια μακροχρόνιας αποθήκευσης, ώστε να αποφεύγεται η ζημιά στην μπαταρία.

**Σχήμα 6****368  
IO**

- Σκουπίστε προσεκτικά την επιφάνεια της πισίνας ή του SPA για να απομακρύνετε τη βρομιά.
- Ελέγχετε και αδειάζετε τακτικά τη σακούλα φίλτρου/μικροφίλτρου κατά τη διάρκεια της χρήσης αλλά και μετά από αυτήν.
- Αντιστρέψτε τα παραπάνω βήματα εγκατάστασης για να αφαιρέσετε και να αδειάσετε τη σακούλα φίλτρου/μικροφίλτρου.

**Σημείωση:** Ξεπλύνετε με το λάστιχο κήπου τη σκούπα πισίνας, το κάλυμμα και τις σακούλες φίλτρου, πριν από την επανασυναρμολόγηση.

**Συντήρηση και Αποθήκευση:**

- Απενεργοποιήστε τη σκούπα πισίνας, πριν από τον καθαρισμό, την επισκευή και τη συντήρηση. Ελέγχετε τακτικά όλα τα εξαρτήματα για ενδείξεις φθοράς ή βλάβης. Αντικαταστήστε αμέσως τα κατεστραμμένα εξαρτήματα.
- Για να αποσυναρμολογήσετε τη σκούπα πισίνας, αντιστρέψτε τις οδηγίες συναρμολόγησης. Καθαρίζετε τα εξαρτήματα με νερό και βεβαιωθείτε πως όλα τα μέρη είναι απολύτως στεγνά, προτού τα αποθηκεύσετε.
- Αποθηκεύστε το προϊόν και τα αξεσουάρ της σε ζηρό, ελεγχόμενη θερμοκρασία, μεταξύ 0° – 40°C (32° – 104°F), αποθηκευτικό χώρο.
- Για την προστασία και παράταση της διάρκειας ζωής της μπαταρίας, εξασφαλίστε ότι η μπαταρία φορτίζεται πριν από μακρά αποθήκευση και στη συνέχεια φορτίζετε την μπαταρία κάθε 3 μήνες.
- Το κουτί της συσκευασίας μπορεί να χρησιμοποιηθεί για την αποθήκευση.

ΠΡΟΒΛΗΜΑ	ΠΙΘΑΝΕΣ ΛΥΣΕΙΣ
Η ΣΚΟΥΠΑ ΠΙΣΙΝΑΣ ΔΕΝ ΛΕΙΤΟΥΡΓΕΙ	<ul style="list-style-type: none"> <li>Φορτίστε το προϊόν και θέστε το σε λειτουργία. Βεβαιωθείτε ότι το κουμπί ενεργοποίησης/απενεργοποίησης είναι ενεργοποιημένο.</li> <li>Διατηρήστε τη σκούπα πισίνας κάτω από το νερό.</li> </ul>
ΧΑΜΗΛΗ ΑΝΑΡΡΟΦΗΣΗ	<ul style="list-style-type: none"> <li>Επιλέξτε την κατάλληλη σακούλα για το φιλτράρισμα και τοποθετήστε σωστά τη σακούλα (ή τις σακούλες).</li> <li>Ελέγχετε και αδειάζετε τακτικά τη σακούλα (ή τις σακούλες), κατά τη διάρκεια της χρήσης αλλά και μετά από αυτήν.</li> <li>Ελέγξτε για τυχόν άμμο ή εναποθέσεις στη σκούπα πισίνας.</li> <li>Ελέγξτε αν η ισχύς της μπαταρίας είναι πολύ χαμηλή. Αν είναι υπερβολικά χαμηλή, επαναφορτίστε.</li> <li>Επικοινωνήστε με το κέντρο εξυπηρέτησης INTEX για αντικατάσταση.</li> </ul>
ΑΠΟΤΥΧΙΑ ΦΟΡΤΙΣΗΣ	<ul style="list-style-type: none"> <li>Συνδέστε τον φορτιστή (δεν περιλαμβάνεται) πρώτα στην πρίζα ρεύματος, κατόπιν συνδέστε το καλώδιο USB στην υποδοχή φόρτισης του κυρίως σώματος σκούπας.</li> <li>Βεβαιωθείτε ότι το καλώδιο του φορτιστή έχει συνδεθεί σωστά στην υποδοχή φόρτισης και ότι η ενδεικτική λυχνία είναι αναμμένη.</li> </ul>
ΔΕΝ ΚΑΘΑΡΙΖΕΙ ΤΗΝ ΠΙΣΙΝΑ	<ul style="list-style-type: none"> <li>Ελέγξτε αν η ισχύς της μπαταρίας είναι πολύ χαμηλή. Αν είναι υπερβολικά χαμηλή, επαναφορτίστε.</li> <li>Χρησιμοποιήστε τη σωστή κεφαλή σκούπας: χρησιμοποιήστε τη μεγάλη κεφαλή βούρτσας της σκούπας πισίνας για επίπεδες ανοιχτές επιφάνειες και το στόμιο της σκούπας πισίνας για γωνίες, σκαλοπάτια και ανώμαλες επιφάνειες.</li> <li>Χρησιμοποιήστε τη σωστή σακούλα φίλτρου, βλ. ενότητα «Εγκατάσταση».</li> <li>Βεβαιωθείτε ότι η κεφαλή ή το στόμιο της σκούπας πισίνας είναι κοντά στην επιφάνεια του τοιχώματος ή του πυθμένα και μειώστε την κίνηση και την ταχύτητα σάρωσης κατά την αναρρόφηση.</li> <li>Οι τρίχες της κεφαλής βούρτσας της σκούπας πισίνας είναι φθαρμένες. Τοποθετήστε μια νέα κεφαλή βούρτσας.</li> <li>Για επίμονους λεκέδες στο τοίχωμα της πισίνας, συνιστάται το άδειασμα της πισίνας και το τρίψιμο του τοιχώματος με ήπιο απορρυπαντικό.</li> </ul>

**ΦΥΛΑΞΤΕ ΤΙΣ ΠΑΡΟΥΣΕΣ ΟΔΗΓΙΕΣ**

## ΠΕΡΙΟΡΙΣΜΕΝΗ ΕΓΓΥΗΣΗ

Επαναφορτιζόμενη φορητή ηλεκτρική σκουπα πισίνας έχει κατασκευαστεί από αρίστης ποιότητας υλικά και υψηλή τεχνολογία. Όλα τα προϊόντα Intex έχουν επιθεωρηθεί λεπτομερώς και όταν αποχωρούν από το εργοστάσιο έχουν πιστοποιηθεί ότι δεν είναι ελαττωματικά. Αυτή η περιορισμένη εγγύηση ισχύει μόνο για τον Επαναφορτιζόμενη φορητή ηλεκτρική σκουπα πισίνας.

Η παρούσα περιορισμένη εγγύηση λειτουργεί συμπληρωματικά, όχι ως υποκατάστατο των νόμιμων σας δικαιωμάτων σας και ένδικων μέσων. Σε περίπτωση που η παρούσα εγγύηση είναι ασύμβατη με τα νόμιμα δικαιώματά σας, τα δικαιώματά σας υπερισχύουν της εγγύησης. Για παράδειγμα, η νομοθεσία για τους καταναλωτές στη Ευρωπαϊκή Ένωση σας παρέχει αποκλειστικά δικαιώματα εγγύησης, επιπλέον της κάλυψης που σας παρέχει η παρούσα περιορισμένη εγγύηση. Για περισσότερες πληροφορίες, σχετικά με τη νομοθεσία για τους καταναλωτές στην ΕΕ, μπορείτε να επισκεφθείτε το δικτυακό τόπο του Ευρωπαϊκού Κέντρου Καταναλωτών στη διεύθυνση: [http://ec.europa.eu/consumers/ecc/contact\\_en/htm](http://ec.europa.eu/consumers/ecc/contact_en/htm).

Οι διατάξεις της παρούσας Περιορισμένης Εγγύησης ισχύουν μόνο για τον αρχικό αγοραστή και δεν είναι μεταβίβασιμες. Η παρούσα Περιορισμένη Εγγύηση ισχύει για το χρονικό διάστημα ενός (1) έτους από την αρχική αγορά λιανικής. Φυλάξτε τη απόδειξη με αυτό το χειρίδιο, καθώς αποτελεί αποδεικτικό της αγοράς και πρέπει να συνοδεύει τυχόν αξιώσεις εγγύησης. Σε διαφορετική περίπτωση η Περιορισμένη Εγγύηση χάνει την ισχύ της.

Αν βρείτε κάποιο κατασκευαστικό ελάττωμα στο Επαναφορτιζόμενη φορητή ηλεκτρική σκουπα πισίνας κατά τη διάρκεια της περιόδου εγγύησης παρακαλείσθε να επικοινωνήσετε με το αντίστοιχο Κέντρο Σέρβις της Intex, το οποίο περιλαμβάνεται στο ξεχωριστό φυλλάδιο «Εξουσιοδοτημένα Κέντρα Σέρβις». Εφόσον το είδος επιστραφεί, σύμφωνα με τις οδηγίες του Κέντρου Σέρβις της Intex, το Κέντρο Σέρβις θα το επιθεωρήσει για να διαπιστώσει την ισχύ της απαίτησης. Εφόσον το είδος καλύπτεται από τις διατάξεις της εγγύησης, αυτό θα επισκευαστεί ή θα αντικατασταθεί, με όμοιο ή συμβατό είδος (υπόκειται στη διακριτική ευχέρεια της Intex) χωρίς χρέωση για εσάς.

Εκτός από την παρούσα εγγύηση και άλλα νόμιμα δικαιώματα που ισχύουν στη χώρα σας, δεν υφίστανται άλλες έμμεσες εγγυήσεις. Στο μέτρο που είναι πιθανό στη χώρα σας, η Intex δεν μπορεί να θεωρηθεί σε καμία υπόλογη απέναντι σε εσάς ή σε τρίτους για άμεσες ή έμμεσες συνέπειες που προκύπτουν από τη χρήση του/της Επαναφορτιζόμενη φορητή ηλεκτρική σκουπα πισίνας, ή από ενέργειες των συνεργατών και υπαλλήλων της Intex (συμπεριλαμβανομένης της κατασκευής του προϊόντος). Ορισμένες πολιτίες ή περιοχές δεν επιτρέπουν την εξαιρέση ή τον περιορισμό συμπωματικών ή παρεπόμενων ζημιών, έτσι ο παραπάνω περιορισμός ενδέχεται να μην ισχύει για εσάς.

Σας παρακαλούμε να λάβετε υπόψη σας πως η παρούσα περιορισμένη εγγύηση δεν ισχύει στις ακόλουθες περιπτώσεις:

- Εάν το Επαναφορτιζόμενη φορητή ηλεκτρική σκουπα πισίνας υπόκειται σε αμέλεια, ακατάλληλη χρήση ή εφαρμογή, ατύχημα, ακατάλληλη λειτουργία, ακατάλληλη ισχύ ή τάση που δε συμφωνεί με εκείνη που αναγράφεται στις οδηγίες χρήσης, ακατάλληλη συντήρηση ή αποθήκευση,
- Εάν το Επαναφορτιζόμενη φορητή ηλεκτρική σκουπα πισίνας υπόκειται σε ζημιά υπό συνθήκες που δεν εμπίπτουν στον έλεγχο της Intex, συμπεριλαμβανομένων, ωστόσο μη περιορισμένων σε, τυπική φθορά, ρήξη και βλάβη που προκαλείται από την έκθεση σε φωτιά, πλημμύρα, παγετό, βροχή ή άλλες εξωτερικές περιβαλλοντικές δυνάμεις,
- Για τμήματα και εξαρτήματα που δεν πωλούνται από την Intex, και,
- Για μη εξουσιοδοτημένες τροποποιήσεις, επισκευές ή αποσυναρμολόγηση του/της Επαναφορτιζόμενη φορητή ηλεκτρική σκουπα πισίνας από οποιονδήποτε άλλον εκτός από το προσωπικό του Κέντρου Εξυπηρέτησης της Intex.

Η παρούσα εγγύηση δεν καλύπτει τραυματισμούς ή ζημιές σε περιουσίες ή άτομα.

Διαβάστε προσεκτικά το χειρίδιο χρήστη και τηρείτε τις οδηγίες ορθής χρήσης και συντήρησης της Επαναφορτιζόμενη φορητή ηλεκτρική σκουπα πισίνας. Επιθεωρείτε πάντοτε το προϊόν, πριν από τη χρήση. Η Περιορισμένη Εγγύηση ενδέχεται να ακυρωθεί, εάν δεν τηρηθούν οι οδηγίες.

©2023 Intex Marketing Ltd. - Intex Development Co. Ltd. - Intex Recreation Corp. All rights reserved/Tous droits réservés/Todos los derechos reservados/Alle Rechte vorbehalten. Printed in China/Imprimé en Chine/Impreso en China/Gedruckt in China.

©™ Trademarks used in some countries of the world under license from/™ Marques utilisées dans certains pays sous licence de/Marcas registradas utilizadas en algunos países del mundo bajo licencia de/Warenzeichen verwendet in einigen Ländern der Welt in Lizenz von/Intex Marketing Ltd. to/ a/a/an Intex Development Co. Ltd., Hong Kong & Intex Recreation Corp., P.O. Box 1440, Long Beach, CA 90801 • Distributed in the European Union by/Distribué dans l'Union Européenne par/Distribuido en la Unión Europea por/Ventrib in der Europäischen Union durch/Intex Trading B.V., Ettenweg 46, 4706 PB Roosendaal – The Netherlands • Distributed in the UK by Unitex Service (UK) Limited, 21 Holborn Viaduct, London EC1A 2DY, UK. [www.intexcorp.com](http://www.intexcorp.com)

**INTEX**®

**ΦΥΛΑΞΤΕ ΤΙΣ ΠΑΡΟΥΣΕΣ ΟΔΗΓΙΕΣ**