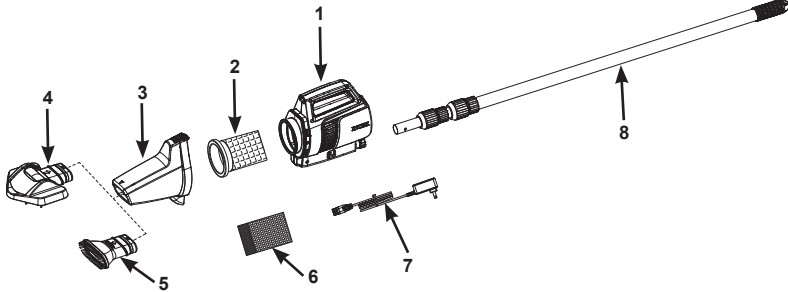


**ΕΓΧΕΙΡΙΔΙΟ ΧΡΗΣΤΗ ΤΗΣ INTEX®** Greek128  
IO**ZR200 Σκούπα Πισίνας με Μπαταρία****Μοντελο CL2508I ΜΕΓ. ΘΕΡΜΟΚΡΑΣΙΑ ΝΕΡΟΥ 40 °C****ΔΙΑΒΑΣΤΕ ΚΑΙ ΘΡΕΙΤΕ ΟΛΕΣ ΤΙΣ ΟΔΗΓΙΕΣ, ΠΡΙΝ ΑΠΟ ΤΗ ΧΡΗΣΗ ΤΟΥ ΠΡΟΪΟΝΤΟΣ****ΠΡΟΕΙΔΟΠΟΙΗΣΗ**

- Η συναρμολόγηση και η απουσαρμολόγηση επιτρέπονται μόνο σε ενήλικες. Το προϊόν δεν αποτελεί παιχνίδι.
- Αυτό το μηχανήμα μπορεί να χρησιμοποιηθεί από παιδιά ηλικίας άνω των 8 ετών και από άτομα με μειωμένες σωματικές, αισθητήριες ή διανοητικές ικανότητες ή έλλειψη εμπειρίας και γνώσης, εφόσον τους έχουν δοθεί οδηγίες για την ασφαλή χρήση της συσκευής και βρίσκονται υπό επίβλεψη ή καθοδήγηση και να κατανοούν τις κινδύνους που συνεπάγεται.
- Τα παιδιά δεν επιτρέπεται να παίζουν με το μηχανήμα. Ο καθαρισμός και η συντήρηση του μηχανήματος δεν επιτρέπονται στα παιδιά, χωρίς επίβλεψη.
- Η τροφοδοσία της συσκευής με ρεύμα πρέπει να γίνεται μόνο με την εξαιρετικά χαμηλή τάση ασφαλείας, η οποία αντιστοιχεί στην ένδειξη που υπάρχει επάνω στη συσκευή.
- Μην την χρησιμοποιήσετε, εάν φέρει οποιαδήποτε ζημιά. Αντικαταστήστε αμέσως τα κατεστραμμένα εξαρτήματα.
- Η ηλεκτρική σκούπα πισίνας δημιουργεί αναρρόφηση. Διατηρείτε τα μαλλιά, τα φαρδιά ρούχα, τα δάκτυλα και τα μέλη του σώματός σας, μακριά από ανοίγματα και κινούμενα εξαρτήματα.
- Χρησιμοποιείτε μόνο εξαρτήματα και ανταλλακτικά, τα οποία προσδιορίζονται στο παρόν εγχειρίδιο.
- Μην αφήνετε ποτέ τη συσκευή συνδεδεμένη στην πρίζα, εφόσον την αποθηκεύεται μακροπρόθεσμα.
- Μην αφήνετε ποτέ το προϊόν στο νερό, όταν είναι ΑΠΕΝΕΡΓΟΠΟΙΗΜΕΝΟ ή έχει ξεμείνει από μπαταρία.
- Μη χρησιμοποιείτε το προϊόν για τον πρώτο γενικό καθαρισμό της πισίνας (έναρξη καλοκαιρινής σεζόν). Αυτό το προϊόν προορίζεται για γενική συντήρηση ρουτίνας της πισίνας ή του SPA σας. Μην το χρησιμοποιήσετε για τον καθαρισμό μακροπρόθεσμα συσσωρευμένης βρομιάς, όπως πριν από την έναρξη καλοκαιρινής σεζόν.
- Το προϊόν έχει σχεδιαστεί για υποβρύχια χρήση: για να λειτουργήσει σωστά, απαιτείται βύθιση στο νερό. Μην χρησιμοποιήσετε το προϊόν ως ηλεκτρική σκούπα γενικής χρήσης.
- Μην χρησιμοποιήσετε το προϊόν χωρίς σακούλα φίλτρου και/ή κάλυμμα σκούπας.
- Μην αναρροφάτε αιχμηρά αντικείμενα, αφού αυτό θα προκαλέσει ζημιά στη σακούλα φίλτρου.
- Μην αναρροφάτε τοξικές ουσίες, εύφλεκτα ή καύσιμα υγρά, όπως, βενζίνη, και μην το χρησιμοποιείτε παρουσία εκρηκτικών ή εύφλεκτων αναθυμιάσεων.
- Μην εισάγετε ή ρίψετε ποτέ αντικείμενα στα ανοίγματα της συσκευής. Διατηρήστε όλα τα ανοίγματα απαλλαγμένα από φύλλα, βρομιά ή οτιδήποτε άλλο που θα μπορούσε να μειώσει τη ροή νερού.
- Απενεργοποιείτε και αποσυνδέετε πάντοτε τη συσκευή από την παροχή ρεύματος, πριν από εργασίες καθαρισμού, επισκευής, αλλαγής σακούλας φίλτρου ή οποιασδήποτε άλλης τακτικής συντήρησης.
- Μην φορτίζετε το προϊόν εάν ο φορτιστής παρουσιάζει βλάβη.
- Φορτίζετε το προϊόν σε καθαρό και στεγνό εσωτερικό χώρο. Μην το εκθέσετε σε βροχή ή ακραίες θερμοκρασίες και μην το αγγίζετε με υγρά/βρεγμένα χέρια, κατά τη διάρκεια της φόρτισης. Μην φορτίζετε ποτέ το προϊόν, όταν αυτό βρίσκεται σε λειτουργία.
- Το προϊόν αυτό περιέχει σφραγισμένες μη αντικαταστάσιμες επαναφορτιζόμενες μπαταρίες υδριδίου - νικελίου - μετάλλου (Li-MH). Μην απορρίπτετε το προϊόν στα κοινά απορρίμματα και μην το ρίχνετε τη φωτιά, γιατί ενέχει κίνδυνο διαρροής ή έκρηξης της ενσωματωμένης επαναφορτιζόμενης μπαταρίας. Απορρίψτε πάντοτε τις μπαταρίες, σύμφωνα με την τοπική νομοθεσία και τους κανονισμούς.
- Το προϊόν αυτό είναι κατάλληλο για χρήση μόνο για τους σκοπούς που αναφέρονται στο παρόν εγχειρίδιο.
- Οι λειτουργίες φόρτισης πρέπει να διεξάγονται σε συμφωνία με τις οδηγίες στο απόσπασμα «Φόρτιση της μπαταρίας».

**ΘΡΕΙΤΕ ΤΟΥΣ ΠΑΡΟΝΤΕΣ ΚΑΝΟΝΕΣ ΚΑΙ ΟΛΕΣ ΤΙΣ ΟΔΗΓΙΕΣ, ΠΡΟΚΕΙΜΕΝΟΥ ΝΑ ΑΠΟΦΕΥΧΘΟΥΝ ΥΛΙΚΕΣ ΖΗΜΙΕΣ ΚΑΙ ΤΡΑΥΜΑΤΙΣΜΟΙ.****ΦΥΛΑΞΤΕ ΤΙΣ ΠΑΡΟΥΣΕΣ ΟΔΗΓΙΕΣ**

## ΚΑΤΑΛΟΓΟΣ ΑΝΑΦΟΡΑ

128  
10

**ΣΗΜΕΙΩΣΗ:** Τα σχήματα παρέχονται μόνο για λόγους αναφοράς. Ενδέχεται να μην αντιστοιχεί στο πραγματικό προϊόν. Δε βρίσκεται υπό κλίμακα.

ΚΩΔ. ΑΝΑΦ	ΠΕΡΙΓΡΑΦΗ	ΠΟΣ.	ΚΩΔ. ΑΝΤΑΛΛΑΚΤΙΚΟΥ
1	ΣΚΟΥΠΑ ΠΙΣΙΝΑΣ ΜΕ ΜΠΑΤΑΡΙΑ ΠΟΥ ΔΕΝ ΕΠΙΔΕΧΕΤΑΙ ΑΝΤΙΚΑΤΑΣΤΑΣΗ	1	13466
2	ΣΑΚΟΥΛΑ ΦΙΛΤΡΟΥ ΜΕ ΠΑΡΕΜΒΥΣΜΑ ΣΤΕΓΑΝΟΠΟΙΗΣΗΣ	1	13268
3	ΚΑΛΥΜΜΑ ΣΚΟΥΠΑΣ ΠΙΣΙΝΑΣ	1	13275
4	ΚΕΦΑΛΗ ΜΕΓΑΛΗΣ ΒΟΥΡΤΣΑΣ ΤΗΣ ΣΚΟΥΠΑΣ ΠΙΣΙΝΑΣ	1	13271
5	ΣΤΟΜΙΟ ΣΚΟΥΠΑΣ ΠΙΣΙΝΑΣ	1	13272
6	ΣΑΚΟΥΛΑ ΜΙΚΡΟΦΙΛΤΡΟΥ	1	13253
7	ΦΟΡΤΙΣΤΗΣ	1	13274
8	ΤΗΛΕΣΚΟΠΙΚΟ ΚΟΝΤΑΡΙ ΑΛΟΥΜΙΝΙΟΥ	1	13270

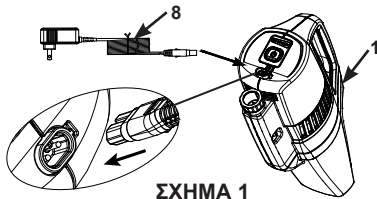
**Γενικά:**

- Η πλήρης φόρτιση διαρκεί περίπου 5-6 ώρες και επαρκεί για περίπου 100 λεπτά λειτουργίας.
- Βεβαιωθείτε πως η υποδοχή φόρτισης του προϊόντος είναι στεγνή, πριν από την επαναφόρτιση.

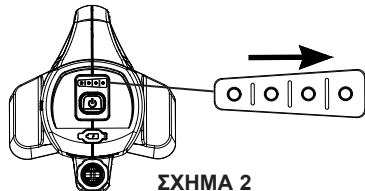
**Φόρτιση της μπαταρίας:**

1. Συνδέστε το φορτιστή σε πρίζα και το άλλο άκρο στην υποδοχή που υπάρχει στη σκούπα πισίνας (1). Βλεπετε σχημα 1. Η ενδεικτική λυχνία θα ανάψει.
2. Κατά τη διάρκεια της φόρτισης, η ενδεικτική λυχνία μπαταρίας θα αναβοσβήνει και θα ανάβει ανάλογα με την εναπομένουσα φόρτιση στην μπαταρία. Τέσσερις αναμμένες λυχνίες υποδεικνύουν την πλήρη φόρτιση, τρεις αναμμένες λυχνίες υποδεικνύουν καλή φόρτιση, 2 αναμμένες λυχνίες υποδεικνύουν χαμηλή φόρτιση, ενώ μία αναμμένη λυχνία που αναβοσβήνει υποδεικνύει πως η μπαταρία πρέπει να επαναφορτιστεί. Βλεπετε σχημα 2.

**Σημειωση:** Πριν από την πρώτη χρήση ή μετά από μακροχρόνια αποθήκευση, η συσκευή πρέπει να φορτιστεί για 6 ώρες προτού να χρησιμοποιηθεί.



ΣΧΗΜΑ 1

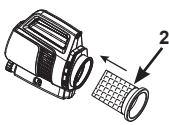


ΣΧΗΜΑ 2

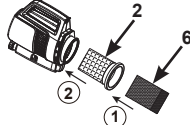
**ΦΥΛΑΞΤΕ ΤΙΣ ΠΑΡΟΥΣΕΣ ΟΔΗΓΙΕΣ**

**Οδηγίες εγκατάστασης:**

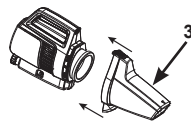
1. Τοποθετήστε τη σακούλα φίλτρου με παρέμβυσμα στεγανοποίησης (2) στη σκούπα πισίνας (1). Βλέπετε σχήμα 3.1. Για την αναρρόφηση μικροσωματιδίων (6) μέσα στην σακούλα φίλτρου με παρέμβυσμα στεγανοποίησης (2), διασφαλίστε ότι η σακούλα μικροφίλτρου εφαρμόζει καλά πάνω στο παρέμβυσμα στεγανοποίησης της σακούλας φίλτρου (2). Στη συνέχεια, τοποθετήστε ολόκληρη τη σακούλα φίλτρου με τη σακούλα μικροφίλτρου μέσα στη σκούπα πισίνας. Βλέπετε σχήμα 3.2.
2. Τοποθετήστε το κάλυμμα σκούπας (3) στην σκούπα πισίνας (1). Βλέπετε σχήμα 3.3. **Σημείωση:** Όταν αφαιρείτε το κάλυμμα της σκούπας πισίνας (3), πατήστε το κουμπάκι ελατηρίου για να αποδεσμεύσετε το κάλυμμα σκούπας πισίνας. Βλέπετε σχήμα 3.4.



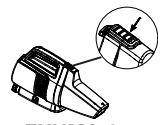
ΣΧΗΜΑ 3.1



ΣΧΗΜΑ 3.2

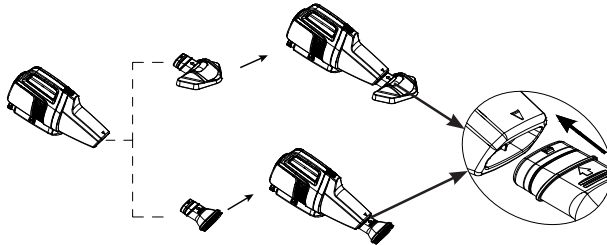


ΣΧΗΜΑ 3.3



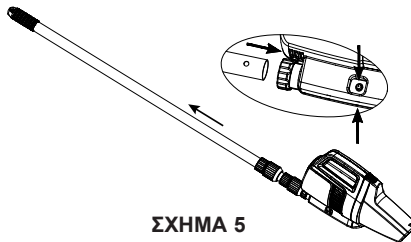
ΣΧΗΜΑ 3.4

3. Τοποθετήστε την επιθυμητή κεφαλή καθαρισμού στο κάλυμμα της σκούπας πισίνας. Βλέπετε σχήμα 4. **Σημείωση:** Βεβαιωθείτε ότι το βέλος στο κάλυμμα σκούπας πισίνας (3) ταιριάζει με το βέλος στην κεφαλή βούρτσας (4) ή το στόμιο της σκούπας πισίνας (5).



ΣΧΗΜΑ 4

4. Προσαρτήστε το κοντάρι αλουμινίου (8), συμπιέζοντας τα ελατηριωτά κουμπιά και εισάγοντας το στη χειρολαβή της σκούπας πισίνας (1). Βεβαιωθείτε πως τα κουμπιά «κούμπωσαν» στις οπές. Προσαρμόστε το μήκος του κονταριού, απασφαλίζοντας για επιμήκυνση ή ασφαλίζοντας για συρρίκνωση, κάθε τμήμα, αντίστοιχα. Βλέπετε σχήμα 5.



ΣΧΗΜΑ 5

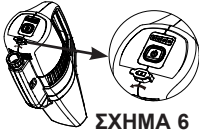
**ΣΗΜΑΝΤΙΚΟ**

Η σκούπα πισίνας δεν θα τειεί σε λειτουργία εάν δεν την τοποθετήσετε στο νερό. Η πλευρική εκροή νερού από την σκούπα πισίνας αποτελεί ένδειξη πως η σκούπα λειτουργεί.

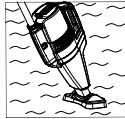
**ΦΥΛΑΞΤΕ ΤΙΣ ΠΑΡΟΥΣΕΣ ΟΔΗΓΙΕΣ**

**ΟΔΗΓΙΕΣ ΕΓΚΑΤΑΣΤΑΣΗΣ:**

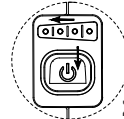
- Βεβαιωθείτε πρώτα, ότι η υποδοχή φόρτισης καλύπτεται καλά με το πτερύγιο καουτσούκ. Βλέπετε σχήμα 6. Πατήστε πρώτα το κουμπί λειτουργίας. Στη συνέχεια, η ενδεικτική λυχνία μπαταρίας θα ανάψει. Στη συνέχεια, τοποθετήστε τη σκούπα πισίνας στο νερό. Βλέπετε σχήμα 6.1. Καθώς χρησιμοποιείται η συσκευή, η ενδεικτική λυχνία μπαταρίας θα μειώνεται, δείχνοντας την τρέχουσα κατάσταση της μπαταρίας. Εάν αναβοσβήνει μία λυχνία στην ενδεικτική λυχνία μπαταρίας, τότε πρέπει να επαναφορτίσετε αμέσως τη συσκευή. Εάν δεν γίνει αυτό, η λυχνία θα αναβοσβήνει για λίγα λεπτά, το μοτέρ της σκούπας πλίσινας θα απενεργοποιηθεί και η ενδεικτική λυχνία θα σβήσει. Βλέπετε σχήμα 6.2. Πατήστε το κουμπί ενεργοποίησης/απενεργοποίησης για να δείτε την κατάσταση φόρτισης της μπαταρίας. **Σημείωση:** Απενεργοποιείτε πάντα τη συσκευή από το κουμπί ενεργοποίησης/απενεργοποίησης εφόσον δεν χρησιμοποιείται ή κατά τη διάρκεια μακροχρόνιας αποθήκευσης, ώστε να αποφεύγεται η ζημιά στην μπαταρία.



ΣΧΗΜΑ 6



ΣΧΗΜΑ 6.1



ΣΧΗΜΑ 6.2

- Σκουπίστε προσεκτικά την επιφάνεια της πλίσινας ή του SPA για να απομακρύνετε τη βρομιά.
- Ελέγχετε και αδειάζετε τακτικά τη σακούλα φίλτρου/μικροφίλτρου κατά τη διάρκεια της χρήσης αλλά και μετά από αυτήν.
- Αντιστρέψτε τα παραπάνω βήματα εγκατάστασης για να αφαιρέσετε και να αδειάσετε τη σακούλα φίλτρου/μικροφίλτρου. **ΣΗΜΕΙΩΣΗ:** Ξεπλύνετε με το λάστιχο κήπου τη σκούπα πλίσινας, το κάλυμμα και τις σακούλες φίλτρου, πριν από την επανασυναρμολόγηση.

**Συντήρηση και Αποθήκευση:**

- Απενεργοποιήστε τη σκούπα πλίσινας, πριν από τον καθαρισμό, την επισκευή και τη συντήρηση. Ελέγχετε τακτικά όλα τα εξαρτήματα για ενδείξεις φθοράς ή βλάβης. Αντικαταστήστε αμέσως τα κατεστραμμένα εξαρτήματα.
- Για να απασυναρμολογήσετε τη σκούπα πλίσινας, αντιστρέψτε τις οδηγίες συναρμολόγησης. Καθαρίζετε τα εξαρτήματα με νερό και βεβαιωθείτε πως όλα τα τμήματα είναι απολύτως στεγνά, προτού τα αποθηκεύσετε.
- Αποθηκεύστε το προϊόν και τα αξεσουάρ της σε ξηρό, ελεγχόμενη θερμοκρασία, μεταξύ 0°C - 40°C (32° - 104°F), αποθηκευτικό χώρο.
- Για την προστασία και παράταση της διάρκειας ζωής της μπαταρίας, εξασφαλίζετε ότι η μπαταρία φορτίζεται πριν από μακρά αποθήκευση και στη συνέχεια φορτίζετε την μπαταρία κάθε 3 μήνες.
- Το κομμάτι της συσκευασίας μπορεί να χρησιμοποιηθεί για την αποθήκευση.

ΠΡΟΒΛΗΜΑ	ΠΙΘΑΝΕΣ ΛΥΣΕΙΣ
Η ΣΚΟΥΠΑ ΠΛΙΣΙΝΑΣ ΔΕΝ ΛΕΙΤΟΥΡΓΕΙ	<ul style="list-style-type: none"> <li>Φορτίστε το προϊόν και θέστε το σε λειτουργία. Βεβαιωθείτε ότι το κουμπί ενεργοποίησης/απενεργοποίησης είναι ενεργοποιημένο.</li> <li>Διατηρήστε τη σκούπα πλίσινας κάτω από το νερό.</li> </ul>
ΧΑΜΗΛΗ ΑΝΑΡΡΟΦΗΣΗ	<ul style="list-style-type: none"> <li>Επιλέξτε την κατάλληλη σακούλα για το φιλτράρισμα και τοποθετήστε σωστά τη σακούλα (ή τις σακούλες).</li> <li>Ελέγχετε και αδειάζετε τακτικά τη σακούλα (ή τις σακούλες), κατά τη διάρκεια της χρήσης αλλά και μετά από αυτήν.</li> <li>Ελέγξτε για τυχόν άμμο ή εναποθέσεις στη σκούπα πλίσινας.</li> <li>Ελέγξτε αν η ισχύς της μπαταρίας είναι πολύ χαμηλή. Αν είναι υπερβολικά χαμηλή, επαναφορτίστε.</li> <li>Επικοινωνήστε με το κέντρο εξυπηρέτησης INTEX για αντικατάσταση.</li> </ul>
ΑΠΟΤΥΧΙΑ ΦΟΡΤΙΣΗΣ	<ul style="list-style-type: none"> <li>Συνδέστε πρώτα το φορτιστή σε πρίζα και, στη συνέχεια, συνδέστε το καλώδιο στην υποδοχή που υπάρχει στη σκούπα πλίσινας.</li> <li>Βεβαιωθείτε ότι το καλώδιο του φορτιστή έχει συνδεθεί σωστά στην υποδοχή φόρτισης και ότι η ενδεικτική λυχνία είναι αναμμένη.</li> </ul>
ΔΕΝ ΚΑΘΑΡΙΖΕΙ ΤΗΝ ΠΙΣΙΝΑ	<ul style="list-style-type: none"> <li>Ελέγξτε αν η ισχύς της μπαταρίας είναι πολύ χαμηλή. Αν είναι υπερβολικά χαμηλή, επαναφορτίστε.</li> <li>Χρησιμοποιήστε τη σωστή κεφαλή σκούπας: χρησιμοποιήστε τη μεγάλη κεφαλή βούρτσας της σκούπας πλίσινας για επίπεδες ανοικτές επιφάνειες και το στόμιο της σκούπας πλίσινας για γωνίες, σκαλοπάτια και ανωμαλίες επιφανείας.</li> <li>Χρησιμοποιήστε τη σωστή σακούλα φίλτρου, βλ. ενότητα «Εγκατάσταση».</li> <li>Βεβαιωθείτε ότι η κεφαλή ή το στόμιο της σκούπας πλίσινας είναι κοντά στην επιφάνεια του τοιχώματος ή του πυθμένα και μειώστε την κίνηση και την ταχύτητα σάρωσης κατά την αναρρόφηση.</li> <li>Οι τρίχες της κεφαλής βούρτσας της σκούπας πλίσινας είναι φθαμένες. Τοποθετήστε μια νέα κεφαλή βούρτσας.</li> <li>Για επίμονους λεκέδες στο τοίχωμα της πλίσινας, συνιστάται το άδειασμα της πλίσινας και το τρίψιμο του τοιχώματος με ήπιο απορρυπαντικό.</li> </ul>

**ΦΥΛΑΞΤΕ ΤΙΣ ΠΑΡΟΥΣΕΣ ΟΔΗΓΙΕΣ**

## ΠΕΡΙΟΡΙΣΜΕΝΗ ΕΓΓΥΗΣΗ

ZR200 Σκούπα Πισίνας με Μπαταρία έχει κατασκευαστεί από αρίστης ποιότητας υλικά και υψηλή τεχνολογία. Όλα τα προϊόντα Intex έχουν επιθεωρηθεί λεπτομερώς και όταν αποχωρούν από το εργοστάσιο έχουν πιστοποιηθεί ότι δεν είναι ελαττωματικά. Αυτή η περιορισμένη εγγύηση ισχύει μόνο για τον ZR200 Σκούπα Πισίνας με Μπαταρία.

Η παρούσα περιορισμένη εγγύηση λειτουργεί συμπληρωματικά, όχι ως υποκατάστατο των νόμιμων σας δικαιωμάτων σας και ένδικων μέσων. Σε περίπτωση που η παρούσα εγγύηση είναι ασύμβατη με τα νόμιμα δικαιώματά σας, τα δικαιώματά σας υπερισχύουν της εγγύησης. Για παράδειγμα, η νομοθεσία για τους καταναλωτές στη Ευρωπαϊκή Ένωση σας παρέχει αποκλειστικά δικαιώματα εγγύησης, επιπλέον της κάλυψης που σας παρέχει η παρούσα περιορισμένη εγγύηση. Για περισσότερες πληροφορίες, σχετικά με τη νομοθεσία για τους καταναλωτές στην ΕΕ, μπορείτε να επισκεφθείτε το δικτυακό τόπο του Ευρωπαϊκού Κέντρου Καταναλωτών στη διεύθυνση: [http://ec.europa.eu/consumers/ecoc/contact\\_en/htm](http://ec.europa.eu/consumers/ecoc/contact_en/htm).

Οι διατάξεις τις παρούσας Περιορισμένης Εγγύησης ισχύουν μόνο για τον αρχικό αγοραστή και δεν είναι μεταβιβάσιμες. Η παρούσα Περιορισμένη Εγγύηση ισχύει για το χρονικό διάστημα ενός (1) έτους από την αρχική αγορά λιανικής. Φυλάξτε την απόδειξη με αυτό το εγχειρίδιο, καθώς αποτελεί αποδεικτικό της αγοράς και πρέπει να συνοδεύει τυχόν αξιώσεις εγγύησης. Σε διαφορετική περίπτωση η Περιορισμένη Εγγύηση χάνει την ισχύ της.

Αν βρείτε κάποιο κατασκευαστικό ελάττωμα στο ZR200 Σκούπα Πισίνας με Μπαταρία κατά τη διάρκεια της περιόδου εγγύησης παρακαλείσθε να επικοινωνήσετε με το αντίστοιχο Κέντρο Σέρβις της Intex, το οποίο περιλαμβάνεται στο ξεχωριστό φυλλάδιο «Εξουσιοδοτημένα Κέντρα Σέρβις». Εφόσον το είδος επιστραφεί, σύμφωνα με τις οδηγίες του Κέντρου Σέρβις της Intex, το Κέντρο Σέρβις θα το επιθεωρήσει για να διαπιστώσει την ισχύ της απαίτησης. Εφόσον το είδος καλύπτεται από τις διατάξεις της εγγύησης, αυτό θα επισκευαστεί ή θα αντικατασταθεί, με όμοιο ή συμβατό είδος (υπόκειται στη διακριτική ευχέρεια της Intex) χωρίς χρέωση για εσάς.

Εκτός από την παρούσα εγγύηση και άλλα νόμιμα δικαιώματα που ισχύουν στη χώρα σας, δεν υφίστανται άλλες έμμεσες εγγυήσεις. Στο μέτρο που είναι πιθανό στη χώρα σας, η Intex δεν μπορεί να θεωρηθεί σε καμία υπόλογη απέναντι σε εσάς ή σε τρίτους για άμεσες ή έμμεσες συνέπειες που προκύπτουν από τη χρήση του/της ZR200 Σκούπα Πισίνας με Μπαταρία, ή από ενέργειες των συνεργατών και υπαλλήλων της Intex (συμπεριλαμβανομένης της κατασκευής του προϊόντος). Ορισμένες πολιτείες ή περιοχές δεν επιτρέπουν την εξαίρεση ή τον περιορισμό συμπτωματικών ή παρεπόμενων ζημιών, έτσι ο παραπάνω περιορισμός ενδέχεται να μην ισχύει για εσάς.

Σας παρακαλούμε να λάβετε υπόψη σας πως η παρούσα περιορισμένη εγγύηση δεν ισχύει στις ακόλουθες περιπτώσεις:

- Εάν το ZR200 Σκούπα Πισίνας με Μπαταρία υπόκειται σε αμέλεια, ακατάλληλη χρήση ή εφαρμογή, ατύχημα, ακατάλληλη λειτουργία, ακατάλληλη ισχύ ή τάση που δε συμφωνεί με εκείνη που αναγράφεται στις οδηγίες χρήσης, ακατάλληλη συντήρηση ή αποθήκευση,
- Εάν το ZR200 Σκούπα Πισίνας με Μπαταρία υπόκειται σε ζημιά υπό συνθήκες που δεν εμπίπτουν στον έλεγχο της Intex, συμπεριλαμβανομένων, ωστόσο μη περιορισμένων σε, τυπική φθορά, ρήξη και βλάβη που προκαλείται από την έκθεση σε φωτιά, πλημμύρα, παγετό, βροχή ή άλλες εξωτερικές περιβαλλοντικές δυνάμεις,
- Για τμήματα και εξαρτήματα που δεν πωλούνται από την Intex, και/ή.
- Για μη εξουσιοδοτημένες τροποποιήσεις, επισκευές ή αποσυναρμολόγηση του/της ZR200 Σκούπα Πισίνας με Μπαταρία από οποιονδήποτε άλλον εκτός από το προσωπικό του Κέντρου Εξυπηρέτησης της Intex.

Η παρούσα εγγύηση δεν καλύπτει τραυματισμούς ή ζημιές σε περιουσίες ή άτομα.

Διαβάστε προσεκτικά το εγχειρίδιο χρήστη και τηρείτε τις οδηγίες ορθής χρήσης και συντήρησης της ZR200 Σκούπα Πισίνας με Μπαταρία. Επιθεωρείτε πάντοτε το προϊόν, πριν από τη χρήση. Η Περιορισμένη Εγγύηση ενδέχεται να ακυρωθεί, εάν δεν τηρηθούν οι οδηγίες.

©2024 Intex Marketing Ltd. - Intex Development Co. Ltd. - Intex Recreation Corp. All rights reserved/Tous droits réservés/Todos los derechos reservados/Alle Rechte vorbehalten. Printed in China/Imprimé en Chine/Impreso en China/Gedrukt in China.

©™ Trademarks used in some countries of the world under license from®™ Marques utilisées dans certains pays sous licence de/Markas registradas utilizadas en algunos países del mundo bajo licencia de/Warenzeichen verwendet in einigen Ländern der Welt in Lizenz von/Intex Marketing Ltd. tot/Intex Development Co. Ltd., Hong Kong & Intex Recreation Corp., P.O. Box 1440, Long Beach, CA 90801 • Distributed in the European Union by/Distribué dans l'Union Européenne par/Distribuido en la unión Europea por/Vertrieb in der Europäischen Union durch/Intex Trading B.V., Eettenweg 46, 4706 PB Roosendaal – The Netherlands • Distributed in the UK by Unisex Service (UK) Limited, 21 Holborn Viaduct, London EC1A 2DY, UK.  
[www.intexcorp.com](http://www.intexcorp.com)

**INTEX®**

**ΦΥΛΑΞΤΕ ΤΙΣ ΠΑΡΟΥΣΕΣ ΟΔΗΓΙΕΣ**